

AP TUBAZIONE MODULARE

Questo prodotto brevettato dalla TESEO è il frutto di anni di ricerche ed esperienze maturate nell'installazione, in tutto il mondo, di migliaia di impianti di distribuzione realizzati con tubazioni in profili di alluminio. AP è particolarmente adatto a realizzare linee di distribuzione di aria compressa ed altri fluidi, oppure posare colonne di discesa dalla linea principale.

I vantaggi di AP rispetto ad altri sistemi sono:

- Montaggio facile e intuitivo, non richiede speciali attrezzi, non è faticoso ed assicura una buona riuscita anche a persone non esperte.
- Profilo rinnovato e semplificato, è simmetrico quindi utilizzabile su tutti i lati, si riesce a tagliare e curvare facilmente.
- Accessori numerosi, composti da semplici elementi modulari e compatibili sia con l'attuale HBS, sia con tubazioni "GAS" BSP o NPT.
- Costo molto interessante, grazie al breve tempo di montaggio che lo rende in assoluto più conveniente di un sistema tradizionale.

FACILE DA MONTARE

DEBURRING



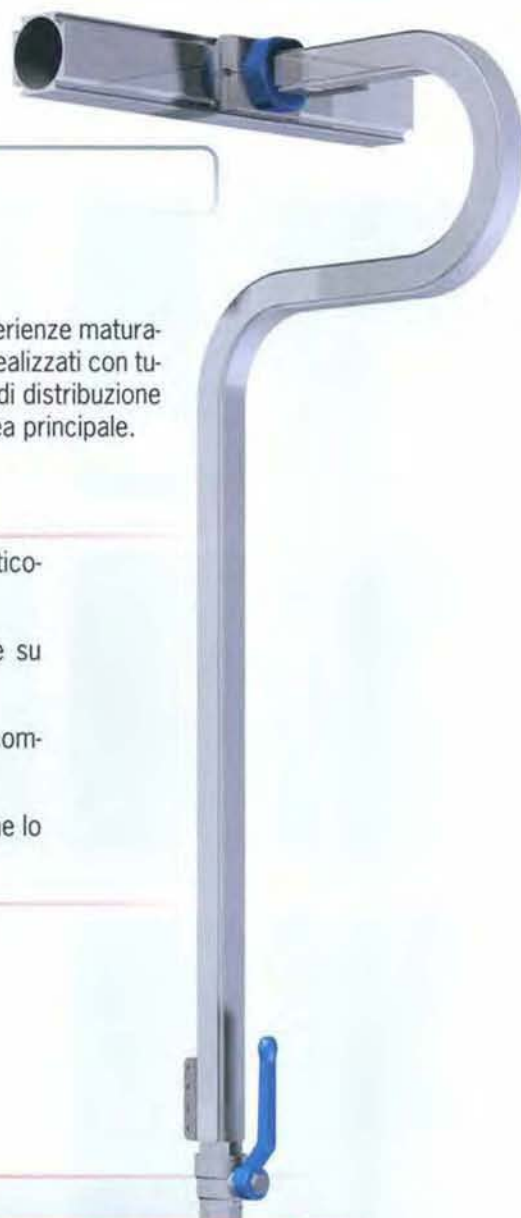
MOUNTING



ASSEMBLING



TIGHTENING



BLUE DESIGN

La nuova generazione in blu di **TESEO** è frutto del lavoro di revisione e miglioramento di tutti i sistemi.

La nostra continua ricerca dell'eccellenza nel **Risparmio Energetico** unita ad una maggiore sensibilità per lo studio di **Design** hanno dominato le nostre scelte tecniche.

Abbiamo studiato i passaggi interni e gli spessori per incrementare il flusso.

La **doppia sede O-Ring** è eseguita in tutte le giunzioni per una maggior garanzia di tenuta. Gli **O-Ring Blu** prodotti per Teseo essendo di alta qualità garantiscono un'ottima tenuta.

Abbiamo migliorato l'**ergonomia** di tutto il sistema grazie all'ottimizzazione di forme e pesi. Le lavorazioni di precisione realizzate su molti componenti ne migliorano la finitura esterna ed eliminano le difettosità della pressofusione.

Le **Piastre d'uscita** sono re stilizzate con nuovi stampi più precisi ed affidabili. I componenti di bloccaggio ed ancoraggio sono stati analizzati e migliorati.

Prosegue l'**implementazione** di accessori e componenti. Stiamo ottenendo **Nuove certificazioni** e omologazioni internazionali.



Tabella orientativa per la scelta del diametro dell'impianto in AP, in base alla potenza massima del compressore

Potenza del compressore	Diametro AP	Portata orientativa (L 30m - 6 bar - p 3%)
kW	mm	l/min
7,5	20	1500
15	25	2000
45	40	7500
70	50	12000

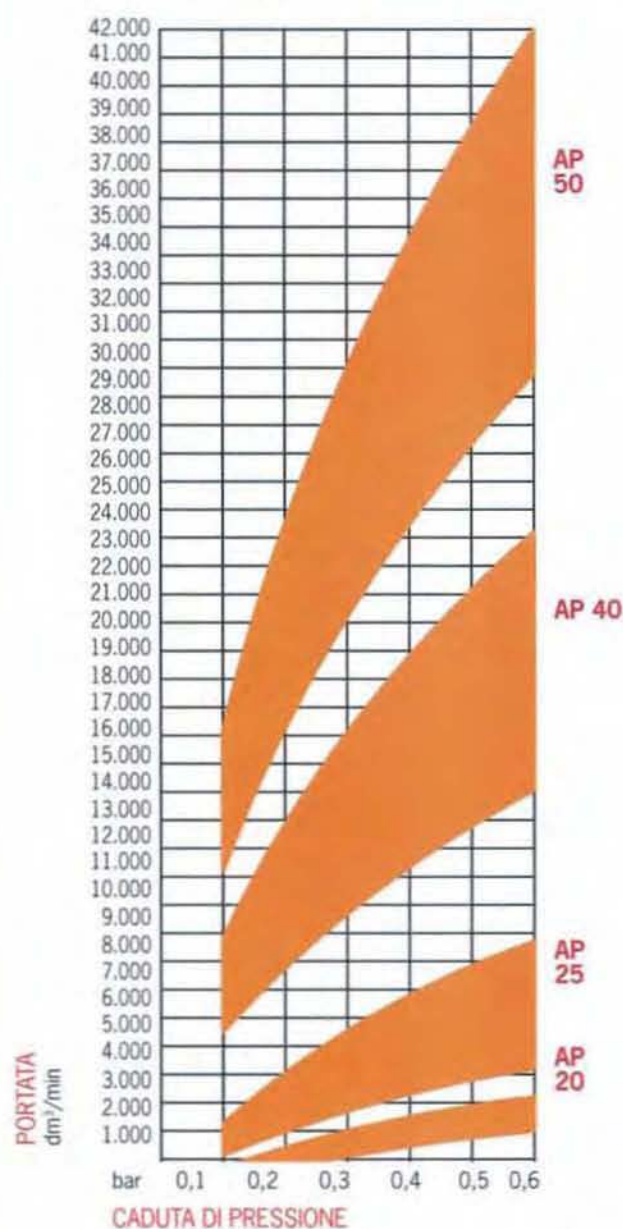


Dipartimento
di Meccanica
Politecnico di Torino



Diagrammi orientativi delle portate di aria compressa e relative cadute di pressione in una linea di lunghezza 30 m (20°C - 1013 mbar). I dati utilizzati sono stati forniti dal POLITECNICO DI TORINO.

Vedere software di calcolo (pag. 9)



PRESSIONE ARIA: 6-12 bar 0,6-1,2 MPa 87-174 psi

CARATTERISTICHE TECNICHE

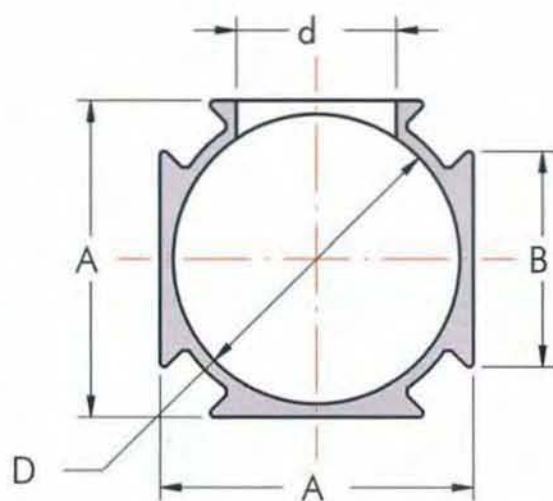
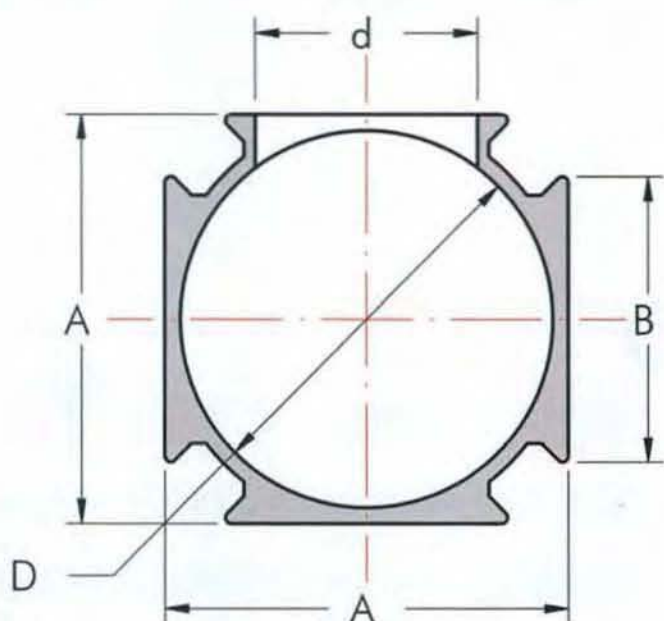
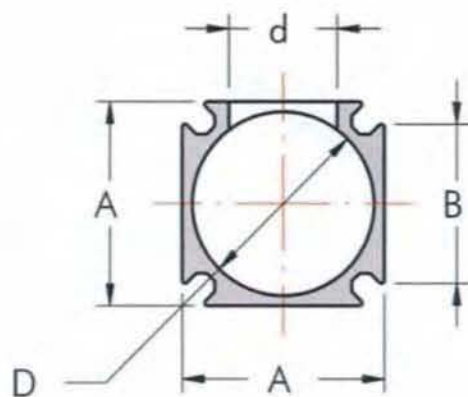
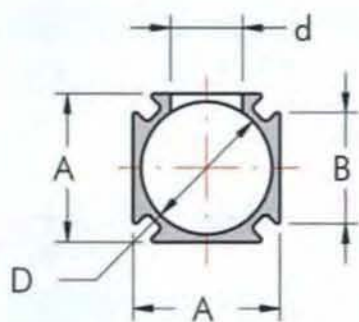
Alluminio estruso.....	Lega EN AW 6060 UNI EN 573-3:1996
Designazioni estere.....	ANSI 6060 - DIN 1748/1: AlmNsl 0,5 BS 6060
Composizione chimica.....	Si: 0,45% - Mg: 0,45% - Fe: 0,3%
Trattamento termico.....	Bonificato T5 o T6
Trattamento superficiale (a rich.).....	Ossidazione chimica argento
Peso specifico, densità.....	Kg/dm³ 2,71
Conducibilità elettrica.....	% IACS 53
Conducibilità termica.....	W/m.K 200
Calore specifico.....	J/Kg.K 96
Coefficiente di dilatazione.....	mm/m °C 0,024
Carico massimo a trazione.....	Kg/mm² 24
Carico di rottura a snervamento.....	Kg/mm² 20
Modulo di elasticità.....	Kg/mm² 6.700
Durezza Brinell.....	HB 70÷80
Intervallo di fusione.....	°C 600-650
Materiale delle guarnizioni OR.....	NBR 70
Temperatura di esercizio.....	°C -20/+120
Materiale delle viti.....	Acciaio classe 8.8
Coppia di serraggio delle viti M5.....	10 N·m (90 Inch·Lbs) ± 10%
Coppia di serraggio delle viti M6.....	14 N·m (120 Inch·Lbs) ± 10%
Filetto delle piastre di uscita.....	BSP o NPT
Filetto dei terminali.....	BSP o NPT
Pressione max di esercizio.....	15 bar - 1,5 MPa - 217 psi
Powering multfluid, max operating pressure.....	25 bar - 2,5 MPa - 362 psi
Pressione di prova a rottura.....	80 bar - 8 MPa - 1160 psi

Compatibilità con i fluidi

Aria compressa, Vuoto, Argon, Azoto, Anidride carbonica, Olio minerale*, Olio sintetico*, Altri fluidi*.

*AVVERTENZA!

Per maggiori informazioni, contattare l'Ufficio Tecnico della Teseo srl.

SEZIONE DEI VARI PROFILI

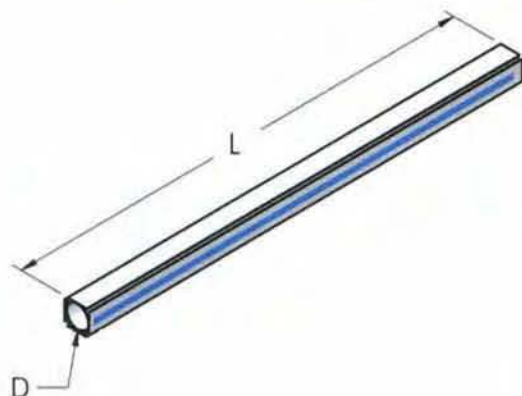
AP

CARATTERISTICHE DIMENSIONALI

AP	Dimensioni			Foro Max	Peso	Momento di inerzia		Volume interno
D mm	A mm	B mm	d mm	P g/m	Jx cm ⁴	Jy cm ⁴	V l/m	
20	22,4	16,4	11	360	0,90	0,90	0,32	
25	28	21,5	15	590	2,20	2,20	0,5	
40	45	31	22	1170	11,00	11,00	1,3	
50	55	38	30	1690	23,70	23,70	2	

TUBO ESTRUSO IN ALLUMINIO NATURALE

POW

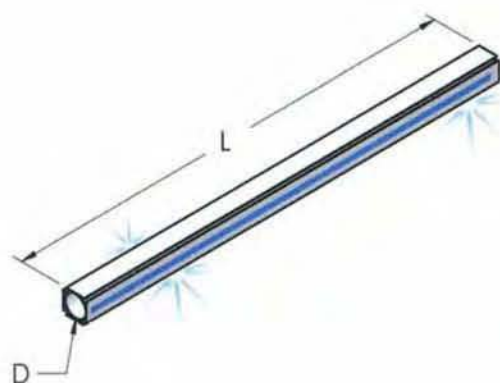


D mm	L m	Codice N°	P kg	n°	
20	5	800 020 500	1,9	100	
25	5	800 025 500	3	64	
40	5	800 040 500	5,8	36	
50	5	800 050 500	8,4	16	

D mm	L m	Codice N°	P kg	n°	
20	2,5	800 020 250	0,95	100	
25	2,5	800 025 250	1,5	64	
40	2,5	800 040 250	2,9	36	
50	2,5	800 050 250	4,2	16	

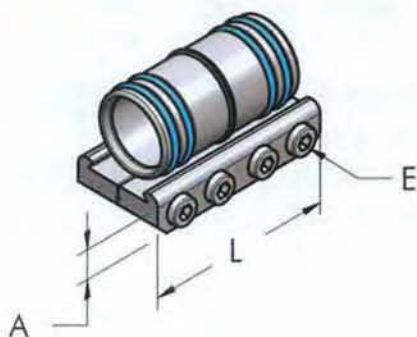
TUBO ESTRUSO IN ALLUMINIO ANODIZZATO

POW



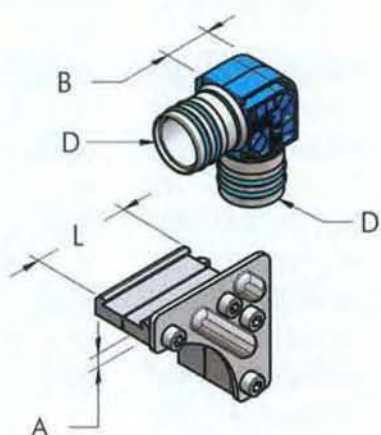
D mm	L m	Codice N°	P kg	n°	
20	5	801 020 500	1,9	100	
25	5	801 025 500	3	64	
40	5	801 040 500	5,8	36	
50	5	801 050 500	8,4	16	


D mm	L m	Codice N°	P kg	n°	
20	2,5	801 020 250	0,95	100	
25	2,5	801 025 250	1,5	64	
40	2,5	801 040 250	2,9	36	
50	2,5	801 050 250	4,2	16	

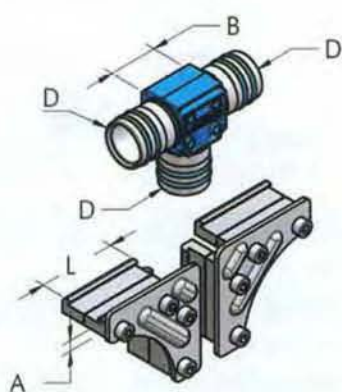
GIUNTO DRITTO, COMPLETO**POW**


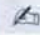

D mm	L mm	A mm	E mm	Codice N°	P g	 n°
20	46	9	4	006 020 020	39	10
25	60	10	4	006 025 020	86	10
40	80	12	5	006 040 020	200	10
50	150	12	5	006 050 020	395	10

AP

GIUNTO A L, COMPLETO

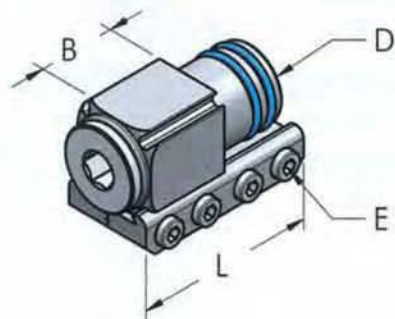
D mm	L mm	A mm	B mm	Codice N°	P g	 n°
20	46	9	22	006 020 022	113	10
25	46	10	30	006 025 022	170	10
40	80	12	100	006 040 022	800	10 
50	150	12	150	006 050 022	1600	10 

GIUNTO A T, COMPLETO

D mm	L mm	A mm	B mm	Codice N°	P g	 n°
20	46	9	24	006 020 024	206	10
25	46	10	30	006 025 024	330	10
40	80	12	160	006 040 024	1080	10 
50	150	12	245	006 050 024	2400	10 

TERMINALE CHIUSO, COMPLETO

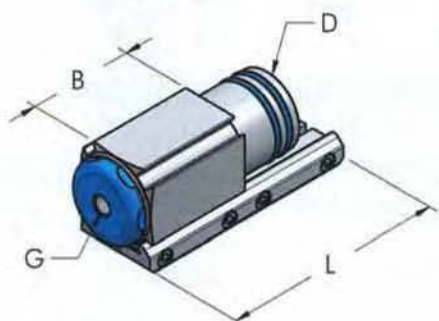
POW



D mm	L mm	E mm	B mm	Codice N°	P g	n°
20	46	4	24	006 020 026	70	10
25	60	4	28	006 025 026	125	10
40	80	5	35	006 040 026	300	10
50	150	5	75	006 050 026	710	10

TERMINALE CON FORO FILETTATO, COMPLETO

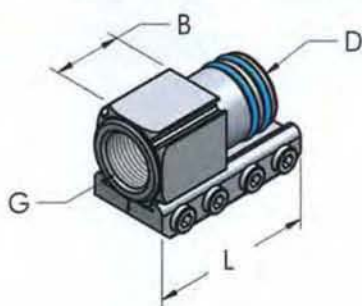
POW



D mm	G	L mm	B mm	Codice N°	P g	n°
40	1/8" - BSP	80	35	006 040 015	295	10
40	3/8" - BSP	80	35	006 040 016	290	10
40	1/2" - BSP	80	35	006 040 017	280	10
40	3/4" - BSP	80	35	006 040 018	270	10
40	1/4" - BSP	80	35	006 040 025	260	10
50	1/8" - BSP	150	75	006 050 015	705	10
50	1/2" - BSP	150	75	006 050 017	690	10
50	3/4" - BSP	150	75	006 050 018	670	10
50	1" - BSP	150	75	006 050 019	655	10
50	1/4" - BSP	150	75	006 050 025	700	10

TERMINALE FILETTATO FEMMINA, COMPLETO

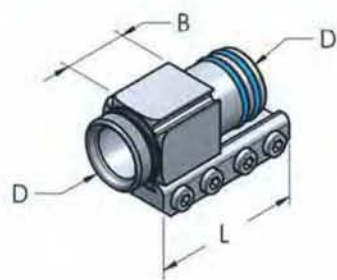
POW




D mm	G	L mm	B mm	Codice N°	P g	n°
20	3/8" - BSP	46	24	006 020 028	54	10
25	1/2" - BSP	60	28	006 025 028	105	10
40	1" - BSP	80	35	006 040 027	260	10
50	1"1/4" - BSP	150	75	006 050 027	615	10
50	1"1/2" - BSP	150	75	006 050 028	565	10

TERMINALE FILETTATO MASCHIO, COMPLETO

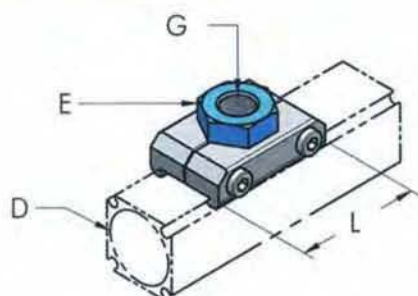
POW




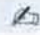


D mm	G	L mm	B mm	Codice N°	P g	 n°
20	1/2" - BSP	46	24	006 020 030	57	10
25	3/4" - BSP	60	28	006 025 030	110	10
40	1"1/4" - BSP	80	35	006 040 029	245	10
50	1"1/2" - BSP	150	75	006 050 029	655	10

PIASTRA DI USCITA FEMMINA, COMPLETA

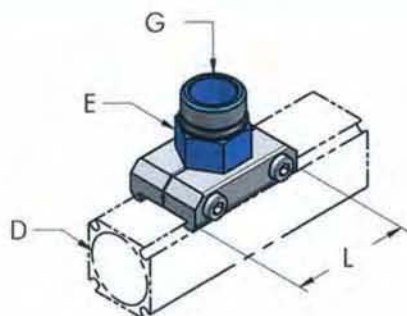
POW



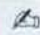





D mm	G	L mm	E mm	Codice N°	P g	 n°
20	1/4" - BSP	46	22	006 020 033	36	10
20	3/8" - BSP	46	22	006 020 034	40	10
25	1/4" - BSP	46	22	006 025 033	37	10
25	3/8" - BSP	46	22	006 025 034	46	10
25	1/2" - BSP	46	30	006 025 035	55	10
40	1/8" - BSP	70	36	006 040 032	148	10 
40	1/4" - BSP	70	36	006 040 033	140	10
40	3/8" - BSP	70	36	006 040 034	135	10 
40	1/2" - BSP	70	36	006 040 035	130	10
40	3/4" - BSP	70	36	006 040 036	120	10
50	1/4" - BSP	74	50	006 050 033	195	10
50	1/2" - BSP	74	50	006 050 034	190	10
50	3/4" - BSP	74	50	006 050 035	215	10 
50	1" - BSP	74	50	006 050 036	195	10

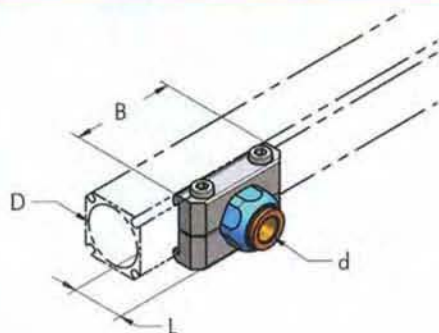
PIASTRA DI USCITA MASCHIO, COMPLETA

POW



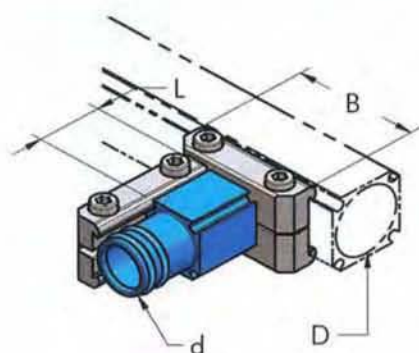
D mm	G	L mm	E mm	Codice N°	P g	 n°
20	3/8" - BSP	46	22	006 020 063	36	10
25	1/2" - BSP	46	22	006 025 064	49	10
40	1/2" - BSP	70	36	006 040 062	135	10
40	3/4" - BSP	70	36	006 040 063	140	10 
40	1" - BSP	70	36	006 040 064	140	10 
50	3/4" - BSP	74	50	006 050 063	190	10 
50	1" - BSP	74	50	006 050 064	185	10
50	1"1/4" - BSP	74	50	006 050 065	190	10 
50	1"1/2" - BSP	74	50	006 050 066	195	10 

PIASTRA DI USCITA CON INNESTO RAPIDO, COMPLETA



D mm	d mm	B mm	L mm	Codice N°	P g	n°	
20	8	46	23	006 020 084	112	10	↗
20	10	46	26	006 020 085	190	10	↗
25	8	46	23	006 025 084	235	10	↗
25	10	46	23	006 025 085	246	10	↗
40	10	70	23	006 040 085	318	10	↗
40	12	70	26	006 040 086	370	10	↗

PIASTRA DI RIDUZIONE, COMPLETA



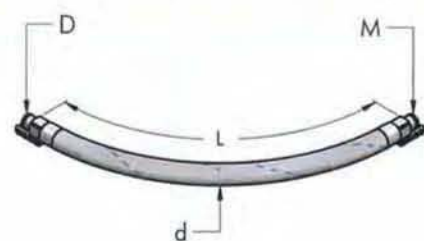
D mm	d mm	B mm	L mm	Codice N°	P g	n°	
25	20	46	24	006 020 039	112	10	
40	20	70	24	006 040 037	190	10	
40	25	70	28	006 040 038	235	10	
50	40	74	35	006 040 039	370	10	
50	20	74	35	006 050 038	318	10	
50	25	74	60	006 050 039	370	10	

TUBO FLESSIBILE PER COLLEGAMENTO AL COMPRESSORE ARIA (15 BAR)

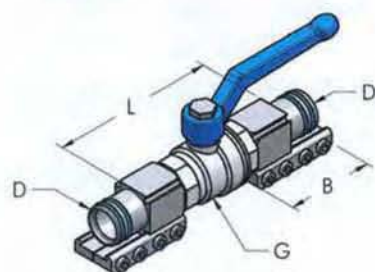







D mm	G	L mm	d mm	Codice N°	P g	n°	
20	1/2" - BSP	700	30	006 020 058	500	1	↗
25	3/4" - BSP	700	35	006 025 058	750	1	↗
40	1"1/4" - BSP	1000	50	006 040 058	3000	1	↗
50	2" - BSP	1000	65	006 050 058	4075	1	↗

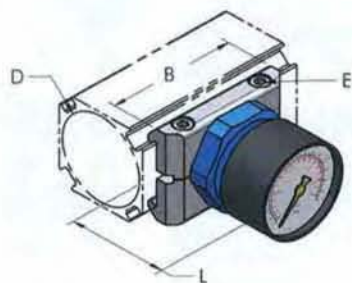
GIUNTO FLESSIBILE PER COLLEGAMENTO AP-AP PER ARIA COMPRESSA (15 BAR)



D mm	M	L mm	d mm	Codice N°	P g	n°	
20	20	700	30	006 020 059	510	1	↗
25	25	700	35	006 025 059	830	1	↗
40	40	1000	50	006 040 059	3050	1	↗
50	50	1000	65	006 050 059	4300	1	↗

VALVOLA A SFERA, COMPLETA

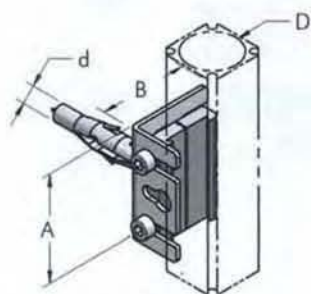
D mm	G	L mm	d mm	Codice N°	P g	 n°
20	1/2" - BSP	100	46	006 020 046	290	10 
25	3/4" - BSP	118	56	006 025 046	500	10 
40	1"1/4 - BSP	150	70	006 040 046	1250	10 
50	1"1/2 - BSP	245	150	006 050 046	2450	10 


MANOMETRO, COMPLETO

D mm	L mm	B mm	E mm	Codice N°	P g	 n°
20	58	46	4	006 020 048	70	10
25	52	56	4	006 025 048	75	10
40	58	70	5	006 040 048	174	10
50	58	74	5	006 050 048	230	10

SQUADRA DI FISSAGGIO, COMPLETA

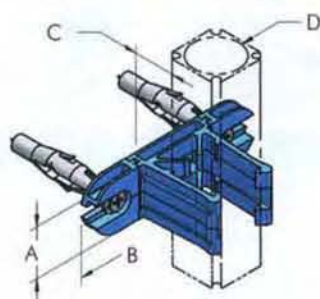
POW




D mm	d mm	A mm	B mm	Codice N°	P g	 n°
20	8	50	40	006 020 040	70	10
25	8	50	40	006 025 040	75	10
40	8	80	60	006 040 040	140	10
50	8	80	60	006 050 040	160	10

STAFFA DI FISSAGGIO A SCATTO, COMPLETA

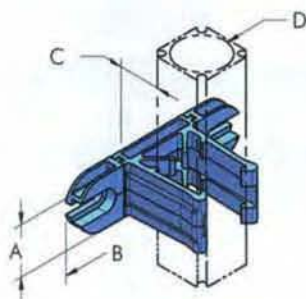
POW



D mm	A mm	B mm	C mm	Codice N°	P g	 n°
20	20	70	20	006 020 041	17	10
25	25	88	17	006 025 041	25	10
40	40	135	43	006 040 041	175	10
50	50	150	40	006 050 041	213	10

STAFFA DI FISSAGGIO A SCATTO

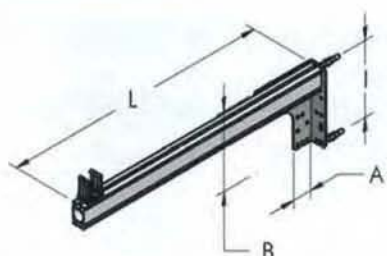
POW



D mm	A mm	B mm	C mm	Codice N°	P g	n°
20	20	70	20	006 020 042	17	10
25	25	88	17	006 025 042	25	10
40	40	135	43	006 040 042	140	10
50	50	150	40	006 050 042	174	10

MENSOLA DI SUPPORTO, COMPLETA

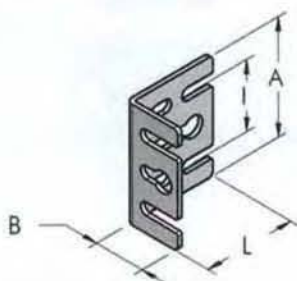
POW



A mm	B mm	L mm	I mm	Codice N°	P g	n°
136	174	600	140	006 020 070	1300	10
136	174	600	140	006 025 070	1300	10
136	174	600	140	006 040 070	1400	10
136	174	600	140	006 050 070	1450	10

SQUADRA DI FISSAGGIO IN ACCIAIO ZINCATO

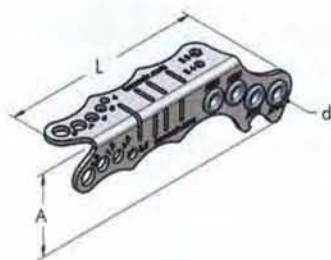
POW



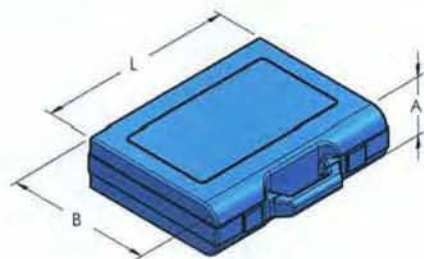
A mm	B mm	I mm	L mm	Codice N°	P g	n°
50	25	30	40	732 020 050	37	10
66	35	50	47	732 066 080	60	10



MASCHERA DI FORATURA AP

POW





A mm	D mm	L mm	Codice N°	P g	n°
45	6	136	911 020 050	90	1

CASSETTA ATTREZZI DI BASE

A mm	B mm	L mm	Codice N°	P g	 n°
50	190	240	006 020 092	600	1 


VALIGETTA DEMO

A mm	B mm	L mm	Codice N°	P g	 n°
80	340	440	006 020 090	3700	1 

GRASSO DI VASELINA FILANTE**POW**

Codice N°	P g	 n°
111 003 100	850	20
111 003 010	100	20

GRASSO BLU AL PTFE**POW**

Codice N°	P g	 n°
114 003 005	50	20



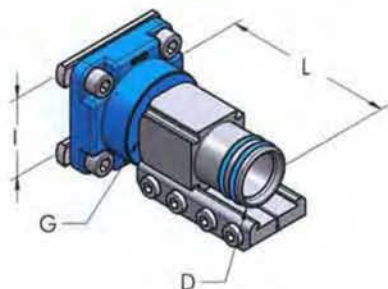
CREA LA TUA CALATA

- A - Verificare le caratteristiche della linea principale e della linea di derivazione per definire il componente.
- B - Studiare il percorso di spostamento dalla linea principale e scegliere i componenti e la tubazione di derivazione.
- C - Definire la tipologia di collegamento finale agli utilizzi e scegliere i componenti.
- D - Verificare il percorso della tubazione da B a C e scegliere i componenti e la quantità di tubazione.

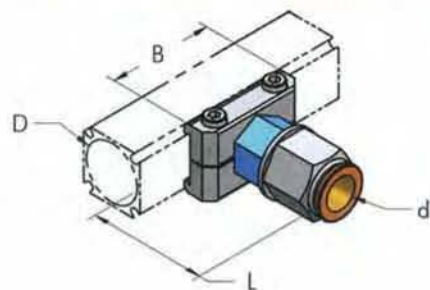
A	pag. 45-46-51
B	pag. 42-43-46-51-52
C	pag. 42-43-44-45-47-51
D	pag. 42-43


PIASTRA DI RIDUZIONE HBS - AP, COMPLETA

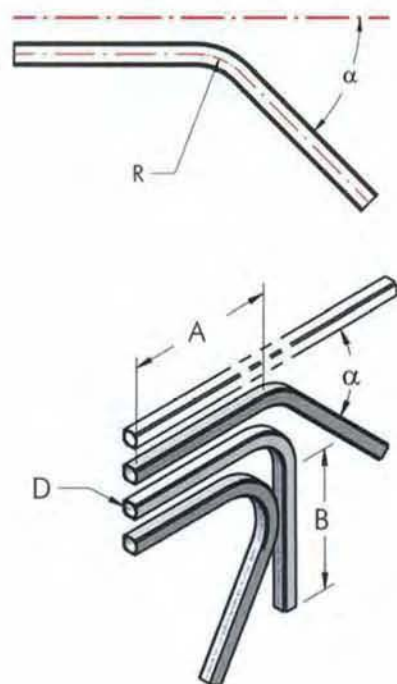
HBS


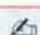



















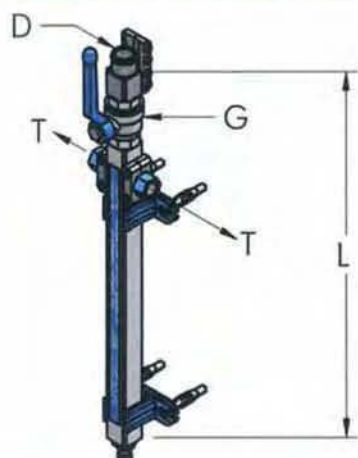
D mm	G	I mm	L mm	Codice N°	P g	n°
20	1/2" - BSP	36	49	006 020 037	180	1
20	1/2" - BSP	60	54	006 020 038	190	1
25	3/4" - BSP	36	49	006 025 037	310	1
25	3/4" - BSP	60	54	006 025 038	340	1
40	1"1/4 - BSP	60	70	006 040 060	750	1
50	1"1/2 - BSP	60	105	006 050 037	820	1

PIASTRA CON INNESTO RAPIDO D14, COMPLETA

D mm	d mm	B mm	L mm	Codice N°	P g	 n°
20	14	46	51	006 020 134	95	20
25	14	56	52	006 025 134	100	20
40	14	70	50	006 040 134	190	20
50	14	74	50	006 050 134	240	20

TUBO PIEGATO CON ANGOLI SPECIALI**POW**

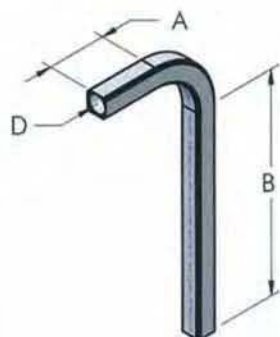
D mm	A mm	B mm	R mm	α°	Codice N°	P Kg	 n°
20	220	250	77	30	804 020 047	0,2	5 
20	220	230	77	45	804 020 048	0,2	5 
20	220	210	77	60	804 020 049	0,2	5 
20	160	200	77	120	804 020 057	0,2	5 
20	160	180	77	135	804 020 058	0,2	5 
20	160	160	77	150	804 020 059	0,2	5 
25	220	240	77	30	804 025 047	0,3	5 
25	220	220	77	45	804 025 048	0,3	5 
25	220	200	77	60	804 025 049	0,3	5 
25	160	180	77	120	804 025 057	0,3	5 
25	160	160	77	135	804 025 058	0,3	5 
25	160	140	77	150	804 025 059	0,3	5 
40	190	220	150	30	804 040 047	0,7	5 
40	190	190	150	45	804 040 048	0,7	5 
40	190	160	150	60	804 040 049	0,7	5 
50	190	220	150	30	804 050 047	1	5 
50	190	190	150	45	804 050 048	1	5 
50	190	160	150	60	804 050 049	1	5 

GRUPPO COLLETTORE PER DISCESA, COMPLETO

D mm	L mm	G	T	Codice N°	P g	 n°
20	440	1/2" - BSP	3/8" - BSP	006 020 055	680	1
25	440	3/4" - BSP	3/8" - BSP	006 025 055	1060	1

TUBO PIEGATO A 90°

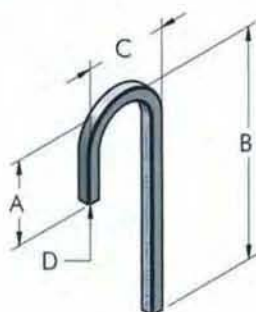
POW



D mm	A mm	B mm	R mm	Codice N°	P Kg	n°
20	80	320	77	804 020 050	0,2	5
20	310	580	77	804 020 100	0,4	5
20	370	2020	77	804 020 250	0,9	5
25	70	300	77	804 025 050	0,3	5
25	310	570	77	804 025 100	0,6	5
25	370	2010	77	804 025 250	1,5	5
40	135	240	150	804 040 050	1	5
50	135	240	150	804 050 050	1,05	5

TUBO PIEGATO A 180°

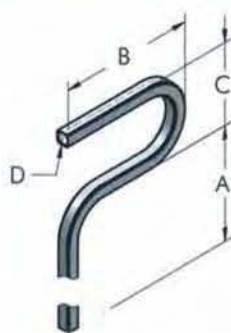
POW



D mm	A mm	B mm	C mm	Codice N°	P Kg	n°
20	80	310	176	804 020 060	0,25	5
20	90	1210	176	804 020 149	0,55	5
25	100	260	182	804 025 060	0,4	5
25	110	1160	182	804 025 149	0,9	5

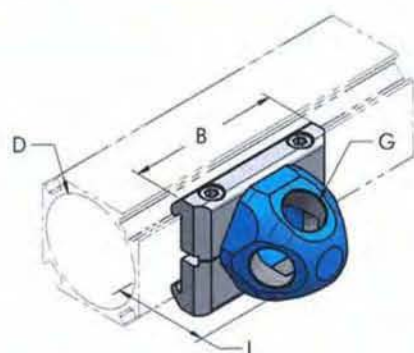
TUBO PIEGATO A 180°-90°

POW

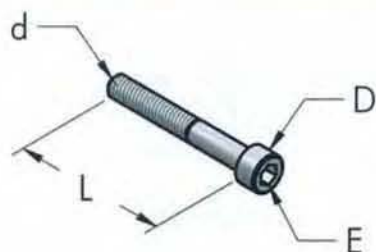


D mm	A mm	B mm	C mm	R mm	Codice N°	P Kg	n°
20	1086	296	176	77	804 020 148	0,95	5
25	1000	302	182	77	804 025 148	1,5	5

PIASTRA A 4 USCITE FEMMINA, COMPLETA



D mm	B mm	L mm	G	Codice N°	P g	n°
50	74	47	3/8" - BSP	006 050 053	200	10
50	74	47	1/2" - BSP	006 050 054	190	10


VITE A TESTA CILINDRICA, IN ACCIAIO ZINCATO

d mm	L mm	D mm	E mm	Codice N°	P G	 n°
M5	20	8,5	4	212 005 020	4	20
M5	25	8,5	4	212 005 025	5	20
M6	35	10	5	212 006 035	10	20
M6	45	10	5	212 006 045	14	20

GUARNIZIONE OR IN NBR70

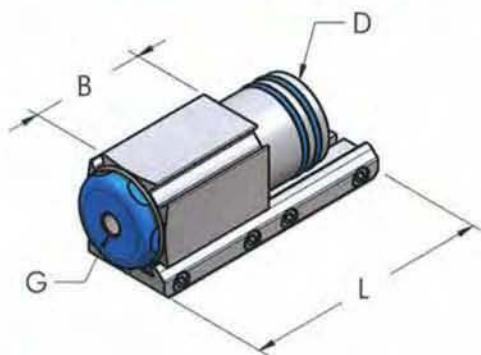
D mm	d mm	Codice NORMA AS/BS	Codice N°	P g	 n°
16	1,78	2050 - 014	271 012 002	0,1	10
20	1,78	2062 - 014	271 016 002	0,15	10
20	2	0160 - 02	271 017 002	0,2	100
25	1,78	2081 - 019	271 020 002	0,22	10
25	2	0210 - 02	271 021 002	0,8	100
40	3	0350 - 03	271 035 003	1,1	10
50	2,62	3175 - 132	271 044 003	1	10
50	3	0440 - 03	271 043 003	1,3	100

ETICHETTE ADESIVE COLORATE 15 BAR**HBS**

L mm	B mm	Colore	Codice N°	P g	 n°
310	15	Blu RAL 5015	104 015 310	29	11
310	15	Verde RAL 6029	104 015 315	29	11
310	15	Marrone RAL 8003	104 015 316	29	11
310	15	Grigio RAL 7000	104 015 317	29	11
310	15	Rosso RAL 3020	104 015 318	29	11
310	15	Giallo RAL 1028	104 015 319	29	11
310	28	Blu RAL 5015	104 025 150	29	11
310	28	Verde RAL 6029	104 028 315	29	11
310	28	Marrone RAL 8003	104 028 316	29	11
310	28	Grigio RAL 7000	104 028 317	29	11
310	28	Rosso RAL 3020	104 028 318	29	11
310	28	Giallo RAL 1028	104 028 319	29	11

TERMINALE CON FORO FILETTATO, COMPLETO

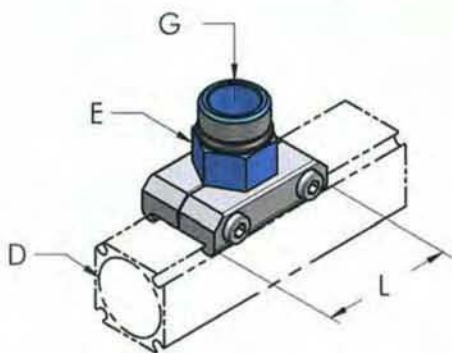
POW



D mm	G	L mm	B mm	Codice N°	P g	n°	
40	1/8" - NPT	80	35	006 040 415	295	10	↗
40	3/8" - NPT	80	35	006 040 416	290	10	↗
40	1/2" - NPT	80	35	006 040 417	280	10	
40	3/4" - NPT	80	35	006 040 418	270	10	↗
40	1/4" - NPT	80	35	006 040 425	260	10	
50	1/8" - NPT	150	75	006 050 415	705	10	↗
50	1/2" - NPT	150	75	006 050 417	690	10	
50	3/4" - NPT	150	75	006 050 418	670	10	↗
50	1" - NPT	150	75	006 050 419	655	10	
50	1/4" - NPT	150	75	006 050 425	700	10	

PIASTRA DI USCITA MASCHIO, COMPLETA

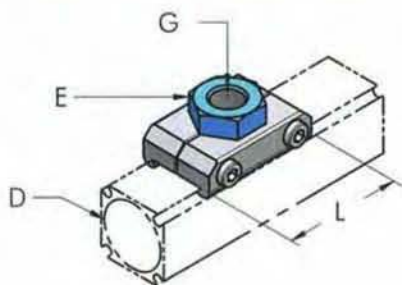
POW



D mm	G	L mm	E mm	Codice N°	P g	n°	
20	3/8" - NPT	46	22	006 020 463	36	10	
25	1/2" - NPT	46	22	006 025 464	49	10	
40	1/2" - NPT	70	36	006 040 462	135	10	
40	3/4" - NPT	70	36	006 040 463	140	10	↗
40	1" - NPT	70	36	006 040 464	140	10	↗
50	3/4" - NPT	74	50	006 050 463	190	10	↗
50	1" - NPT	74	50	006 050 464	185	10	
50	1"1/4" - NPT	74	50	006 050 465	190	10	
50	1"1/2" - NPT	74	50	006 050 466	195	10	↗

PIASTRA DI USCITA FEMMINA, COMPLETA

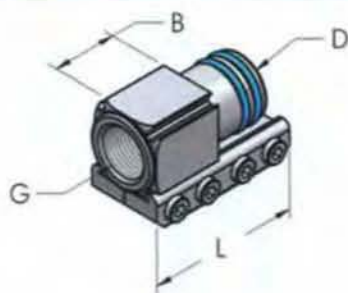
POW



D mm	G	L mm	E mm	Codice N°	P g	n°	
20	1/4" - NPT	46	22	006 020 433	36	10	
20	3/8" - NPT	46	22	006 020 434	40	10	
25	1/4" - NPT	46	22	006 025 433	37	10	
25	3/8" - NPT	46	22	006 025 434	46	10	↗
25	1/2" - NPT	46	30	006 025 435	55	10	
40	1/8" - NPT	70	36	006 040 432	148	10	↗
40	1/4" - NPT	70	36	006 040 433	140	10	
40	3/8" - NPT	70	36	006 040 434	135	10	↗
40	1/2" - NPT	70	36	006 040 435	130	10	
40	3/4" - NPT	70	36	006 040 436	120	10	
50	1/4" - NPT	74	50	006 050 433	195	10	
50	1/2" - NPT	74	50	006 050 434	190	10	
50	3/4" - NPT	74	50	006 050 435	215	10	↗
50	1" - NPT	74	50	006 050 436	195	10	

TERMINALE FILETTATO FEMMINA, COMPLETO

POW




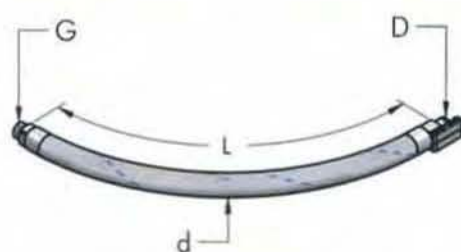
D mm	G	L mm	B mm	Codice N°	P g	 n°	
20	3/8" - NPT	46	24	006 020 428	54	10	
25	1/2" - NPT	60	28	006 025 428	105	10	
40	1" - NPT	80	35	006 040 427	260	10	
50	1 1/4" - NPT	150	75	006 050 427	615	10	
50	1 1/2" - NPT	150	75	006 050 428	565	10	






TERMINALE FILETTATO MASCHIO, COMPLETO

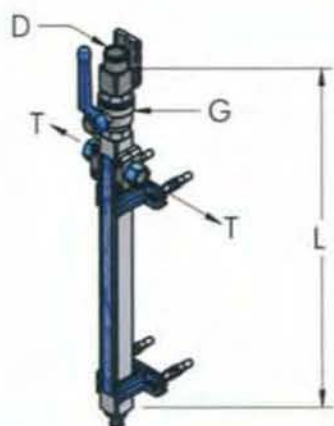
POW




D mm	G	L mm	B mm	Codice N°	P g	 n°	
20	1/2" - NPT	46	24	006 020 430	57	10	
25	3/4" - NPT	60	28	006 025 430	110	10	
40	1 1/4" - NPT	80	35	006 040 429	245	10	
50	1 1/2" - NPT	150	75	006 050 429	655	10	

TUBO FLESSIBILE PER COLLEGAMENTO AL COMPRESSORE ARIA (15 BAR)

D mm	G	L mm	d mm	Codice N°	P g	 n°	
20	1/2" - NPT	700	30	006 020 458	500	1	
25	3/4" - NPT	700	35	006 025 458	750	1	
40	1 1/4" - NPT	1000	50	006 040 458	3000	1	
50	2" - NPT	1000	65	006 050 458	4075	1	

GRUPPO COLLETTORE PER DISCESA, COMPLETO

D mm	L mm	G	T	Codice N°	P g	 n°	
20	440	1/2" - BSP	3/8" - NPT	006 020 455	680	1	
25	440	3/4" - BSP	3/8" - NPT	006 025 455	1060	1	

AP

COMPONENTI NPT

MULTIFLUID 25 BAR

AP

UTILIZZO DI AP MULTIFLUID A 25 BAR (360 PSI)

Il sistema brevettato AP è adatto alla distribuzione di gas e fluidi non pericolosi.

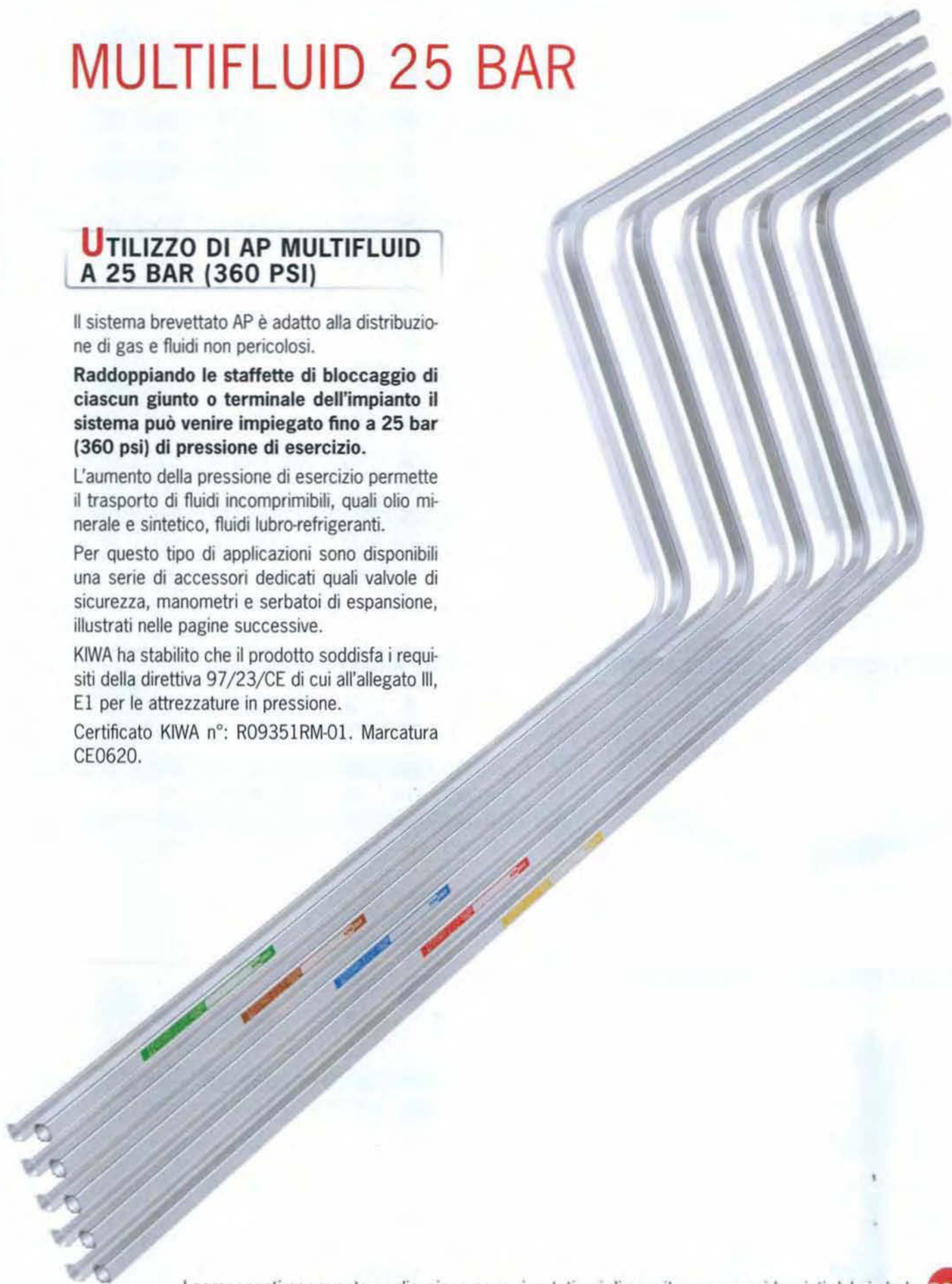
Raddoppiando le staffette di bloccaggio di ciascun giunto o terminale dell'impianto il sistema può venire impiegato fino a 25 bar (360 psi) di pressione di esercizio.


L'aumento della pressione di esercizio permette il trasporto di fluidi incompressibili, quali olio minerale e sintetico, fluidi lubro-refrigeranti.

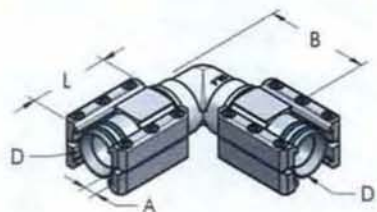
Per questo tipo di applicazioni sono disponibili una serie di accessori dedicati quali valvole di sicurezza, manometri e serbatoi di espansione, illustrati nelle pagine successive.







KIWA ha stabilito che il prodotto soddisfa i requisiti della direttiva 97/23/CE di cui all'allegato III, E1 per le attrezzature in pressione.

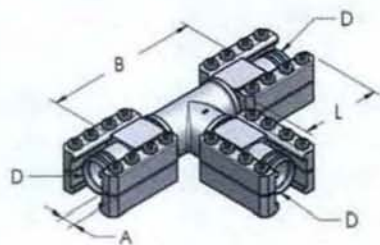
Certificato KIWA n°: R09351RM-01. Marcatura CE0620.









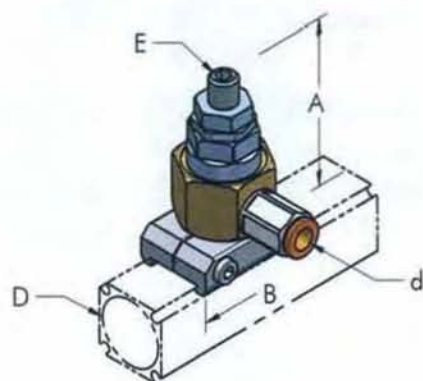
I componenti per questa applicazione sono riportati qui di seguito oppure evidenziati dal simbolo 







GIUNTO A L MULTIFLUIDO, COMPLETO

D mm	L mm	A mm	B mm	Codice N°	P g	 n°	
20	46	9	50	006 020 122	214	10	
25	60	10	65	006 025 122	330	10	
40	80	12	100	006 040 122	640	10	
50	150	12	150	006 050 122	1500	10	

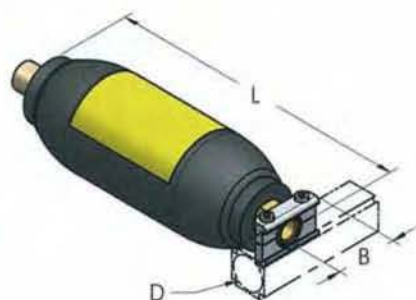
GIUNTO A T MULTIFLUIDO, COMPLETO

D mm	L mm	A mm	B mm	Codice N°	P g	 n°	
20	46	9	100	006 020 124	270	10	
25	60	10	130	006 025 124	425	10	
40	80	12	160	006 040 124	890	10	
50	150	12	245	006 050 124	2100	10	

PIASTRA DI USCITA DI SICUREZZA, COMPLETA

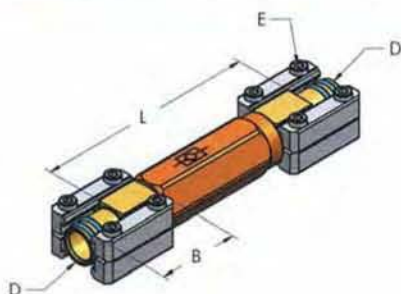
D mm	d mm	B mm	E mm	A mm	Codice N°	P g	 n°	
20	8	46	5	65	006 020 080	48	10	
25	8	56	5	65	006 025 080	50	10	
40	8	70	5	65	006 040 080	220	10	
50	8	74	5	65	006 050 080	300	10	

PIASTRA DI USCITA CON VASO D'ESPANSIONE, COMPLETA



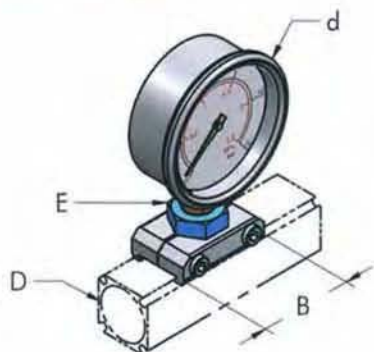
D mm	L mm	B mm	V dm ³	Codice N°	P Kg	n°	
20	220	46	0,35	006 020 081	1,74	1	↗
25	220	56	0,35	006 025 081	1,75	1	↗
40	230	70	0,35	006 040 081	1,8	1	↗
50	230	74	0,35	006 050 081	1,9	1	↗

VALVOLA DI NON RITORNO, COMPLETA

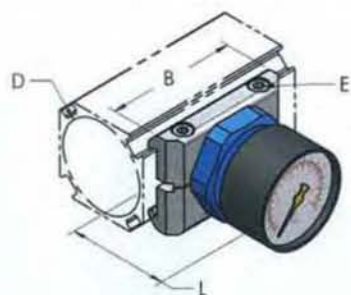







D mm	L mm	B mm	E mm	Codice N°	P Kg	n°	
20	130	46	4	006 020 047	0,35	1	↗
25	145	60	4	006 025 047	0,82	1	↗
40	210	80	5	006 040 047	2,2	1	↗
50	300	150	5	006 050 047	3,4	1	↗

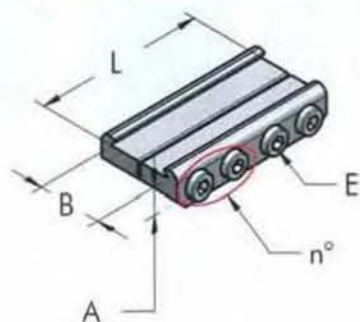
MANOMETRO IN GLICERINA, COMPLETO



D mm	d mm	B mm	E mm	Codice N°	P g	n°	
20	70	46	22	006 020 049	240	10	↗
25	70	56	22	006 025 049	250	10	↗
40	70	70	36	006 040 049	345	10	↗
50	70	74	50	006 050 049	400	10	↗


MANOMETRO PER IL VUOTO, COMPLETO

D mm	L mm	E mm	B mm	Codice N°	P g	n°	
20	60	4	46	006 020 348	70	10	
25	60	4	56	006 025 348	75	10	
40	60	5	70	006 040 348	174	10	
50	60	5	74	006 050 348	230	10	

MORSETTO DI GIUNZIONE, COMPLETO

A mm	B mm	E mm	L mm	n°	Codice N°	P g	n°	
9	20	4	46	2	006 020 072	32	10	
10	25	4	60	4	006 025 072	60	10	
12	40	5	80	3	006 040 072	120	10	
12	50	5	150	4	006 050 072	285	10	

ETICHETTE ADESIVE COLORATE 25 BAR

L mm	B mm	Colore	Codice N°	P g	n°	
310	15	Blu RAL 5015	104 515 310	29	11	
310	15	Verde RAL 6029	104 515 315	29	11	
310	15	Marrone RAL 8003	104 515 316	29	11	
310	15	Grigio RAL 7000	104 515 317	29	11	
310	15	Rosso RAL 3020	104 515 318	29	11	
310	15	Giallo RAL 1028	104 515 319	29	11	
310	28	Blu RAL 5015	104 525 150	29	11	
310	28	Verde RAL 6029	104 528 315	29	11	
310	28	Marrone RAL 8003	104 528 316	29	11	
310	28	Grigio RAL 7000	104 528 317	29	11	
310	28	Rosso RAL 3020	104 528 318	29	11	
310	28	Giallo RAL 1028	104 528 319	29	11	

IMPIANTI DI DISTRIBUZIONE DI ARIA COMPRESSA E ALTRI FLUIDI



COLLETTORI MODULARI A BORDO DI MACCHINE



AP

