

AIRSERVICE 24



 **shamal**

Catalogo | Catalogue 2014

Compressori d'aria a pistoni
Piston air compressors



Presente sul mercato da oltre 50 anni, il brand SHAMAL combina la grande esperienza maturata nel settore con una continua innovazione in modo da soddisfare le richieste dei clienti e del mercato, anche in termini di personalizzazione del prodotto ed avanguardia nella proposta di soluzioni.

Tutti i compressori sono progettati, realizzati e collaudati all'interno degli stabilimenti del gruppo internazionale FINI NUAIR: questo permette di garantire elevati standard di qualità in ogni passaggio del processo produttivo. Il risultato: prodotti unici ed inimitabili, macchine professionali di altissima qualità che si contraddistinguono per la loro totale affidabilità, l'uso di materiali all'avanguardia e la cura artigianale della loro realizzazione. La produzione compressoristica SHAMAL è il risultato eccellente di un made in Italy costruito con passione ed impegno in anni di lavoro.

On the market for over 50 years, the SHAMAL brand combines the extensive experience accumulated in the industry with constant innovation to satisfy customer and market demands, also in terms of product customisation and being at the cutting edge with regard to the solutions it proposes. All SHAMAL compressors are designed, created and tested within production sites of the FINI NUAIR international group: guaranteeing a high level of quality at every step of the production process.

The results: unique and inimitable products, professional machines of the highest quality which stand out for their total reliability, the special nature of the materials used and the artisan touch in their creation.

Excellence is the result of passion, hard work and time only. The compressors production signed by SHAMAL, represents an excellent result of the made in Italy diligence, passion and long-time gained experience.



I nostri numeri | Facts and figures

8.500 Compressori a pistoni prodotti ogni giorno
Piston compressors manufactured per day

1.500 Dipendenti
Employees

260 Milioni di € di fatturato
Million € turnover

350 Centri di assistenza nel mondo
Worldwide service centres

120 Paesi in cui esporta
The countries we export to

6 Stabilimenti di produzione nel mondo
Production plants worldwide

Tutti i prodotti SHAMAL sono realizzati con i più alti standard qualitativi, utilizzando quanto di tecnologicamente più avanzato offre il mercato sia per la scelta dei materiali, sia per i processi produttivi.

La certificazione di conformità alla norma ISO 9001:2008 rilasciata dal TÜV dimostra l'impegno posto dall'azienda nel realizzare prodotti con un sistema di gestione orientato soprattutto alla soddisfazione dei clienti. Test severi sono eseguiti durante tutte le fasi di realizzazione dei prodotti.

All SHAMAL products are manufactured to the highest quality standards by using the most advanced technologies available on the market, both in terms of choice of materials and manufacturing processes. The certification issued by TÜV in compliance with standard ISO 9001:2008 is proof of the company's effort to manufacture products with a management system focused specially on customer satisfaction. Strict tests are carried out throughout each manufacturing stage of manufacture.



Tutti i compressori sono realizzati nel pieno rispetto delle direttive:
2006/42/CE per le macchine;
2006/95/CE (bassa tensione) relativa alla sicurezza delle macchine elettriche;
2004/108/CE per la compatibilità elettromagnetica;
2000/14/CE per le emissioni acustiche.

*All air compressors are manufactured in compliance with:
2006/42/CE machinery Directive;
2006/95/CE low voltage Directive;
2004/108/CE electromagnetic compatibility;
2000/14/CE noise level.*



ANIMA

Aderente alla Federazione delle Associazioni Nazionali dell'Industria Meccanica Varia ed Affine

Member of Federation of the Italian Associations of Mechanical and Engineering Industries



ASSOCIAZIONE COSTRUTTORI POMPE E COMPRESSORI

Italian Association of Pump and Compressors Manufacturers

5 Gamma Professionale Professional Line

- Compressori coassiali oilless e lubrificati
Coaxial oilless and lubricated compressors
- Compressori a cinghia monostadio
Belt driven single-stage compressors



10 Gamma Heavy Duty Heavy Duty Line

- Compressori coassiali a "V"
Coaxial "V" compressors
- Compressori a cinghia monostadio
Belt driven single-stage compressors
- Compressori a cinghia bistadio
Belt driven two-stage compressors
- Compressori a pistoni serie Twin Tank
Twin Tank piston compressors
- Compressori verticali
Vertical compressors
- Compressori Tandem
Tandem compressors



25 Gamma Silenziati Silent Line

- Silenziati PROSIL 1-2-3
PROSIL 1-2-3 silent
- Silenziati SILENT 1-2
SILENT 1-2 silent



30 Basi Saddles

- Basi per serbatoio
Saddle mounted compressors
- Basi fisse
Base plate compressors



32 Gruppi Pumps

- Gruppi coassiali oilless e lubrificati
Coaxial oilless and lubricated pumps
- Gruppi a cinghia monostadio
Belt driven single-stage pumps
- Gruppi a cinghia bistadio
Belt driven two-stage pumps



40 Ricambi Spare parts

- Valvole di ritegno e di sicurezza,
• pressostati,
• manometri,
• filtri di aspirazione,
• ruote fisse e pivotanti,
• riduttori di pressione,
• motori,
• centraline,
• paracinghia,
• elettrovalvole,
• rubinetti,
• pulegge.
- Non return valves and safety valves,
• pressure switches,
• pressure gauges,
• air intake filters,
• wheels for tanks,
• pressure reducers,
• electric motors,
• electric control panels,
• belt guards,
• solenoid valves,
• line valves,
• motor pulleys.



LA GAMMA PROFESSIONALE SHAMAL include:

- **COMPRESSORI COASSIALI OILLESS**, dotati di gruppi pompanti interamente realizzati in alluminio pressofuso con valvole in speciale acciaio inox, non lubrificati e che non richiedono manutenzione. L'assenza di olio permette inoltre di trasportare il compressore in tutte le posizioni.
- **COMPRESSORI COASSIALI LUBRIFICATI**, che montano gruppi pompanti lubrificati con cilindro in ghisa, carter e testa in alluminio e robuste coperture in plastica che convogliano l'aria per il raffreddamento della testa. Robusti e potenti, sono realizzati per soddisfare le esigenze di hobbisti e artigiani.
- **COMPRESSORI A CINGHIA MONOSTADIO**, montano gruppi pompanti che, grazie alla loro ottima resistenza all'usura, garantiscono una durata nel tempo e un'affidabilità molto elevata. Sono adatti ad un impegno gravoso e rappresentano lo strumento ideale di lavoro per professionisti ed artigiani.

THE PROFESSIONAL SHAMAL RANGE includes:

- **COAXIAL OILLESS COMPRESSORS**, which are equipped with special stainless steel valves, die-cast aluminium pump units, maintenance free. With their features, they are easily transportable because there is no danger of leakage if the compressor is carried on its side.
- **COAXIAL LUBRICATED COMPRESSORS**, which feature lubricated pump units with a cast iron cylinder, carter and head in aluminium and strong plastic covers which route the air to cool the head. Strong and powerful, these units are created to satisfy the needs of hobbyists and craftsmen.
- **BELT DRIVEN SINGLE-STAGE COMPRESSORS**, feature pump units built to guarantee a long durable life and high reliability thanks to their excellent resistance to wear and their slow rotation speed. They are suitable for heavy duty use and are the ideal tool for professionals and craftsmen.





PROFESSIONAL LINE

Compressori coassiali oilless e lubrificati
Coaxial oilless and lubricated compressors



S01/6 HP 1,5



NO OIL



SD3/3 PM2



SD3/24 PCM2

Prestazioni | Performance

Nome Name	Codice Code	Gruppo Pump	Serbatoio Tank Lt	Potenza Power HP / kW	Cilindri Cylinder n.	Press. max. Max. press. bar / PSI	N° Giri RPM	Aria aspirata Air displac. l/min. / CFM	Tensione freq. Voltage freq. Volt / Hz	Peso Weight kg / lbs	Dimensioni Dimensions LxPxA / WxDxH	Codice a barre EAN code
S01/6 HP1,5	A6BB304SHA	S01	6	1,5/1,1	1	8/116	3400	180/6,35	230/50	10/22	530x210x520	8028403010008
SD3/3 PM2	8212950SHA	SD3	3	2/1,5	1	8/116	2850	240/8,5	230/50	21/46,3	465x310x520	8028403010114
SD3/10 PCM2	1MBC404SHA	SD3	10	2/1,5	1	8/116	2850	240/8,5	230/50	22/48,5	400x375x690	8028403010121
SD3/24 PCM2	1MXV404SHA	SD3	24	2/1,5	1	8/116	2850	240/8,5	230/50	26/57,2	600x425x780	8028403011609

PROFESSIONAL LINE

Compressori coassiali lubrificati *Coaxial lubricated compressors*



SD2/24 CM2



SD4/50 CM2,5



Prestazioni | Performance

Nome Name	Codice Code	Gruppo Pump	Serbatoio Tank Lt	Potenza Power HP / kW	Cilindri Cylinder n.	Press. max. Max. press. bar / PSI	N° Giri RPM	Aria aspirata Air displac. l/min. / CFM	Tensione freq. Voltage freq. Volt / Hz	Peso Weight kg / lbs	Dimensioni Dimensions LxPxH	Codice a barre EAN code
SD2/6 HP2	FCBB404SHA	SD2	6	2/1,5	1	8/116	2850	210/7,4	230/50	18/39,7	530x210x520	8028403010435
SD2/24 CM2	FCDC404SHA	SD2	24	2/1,5	1	8/116	2850	210/7,4	230/50	23/50,7	600x255x590	8028403010039
SD2/50 CM2	FCDC404SHA	SD2	50	2/1,5	1	8/116	2850	210/7,4	230/50	34/75	800x310x650	8028403010046
SD3/24 CM2	1MCC404SHA	SD3	24	2/1,5	1	8/116	2850	240/8,5	230/50	28/61,7	600x255x590	8028403010138
SD3/50 CM2	1MDC404SHA	SD3	50	2/1,5	1	8/116	2850	240/8,5	230/50	36/79,3	800x310x700	8028403010152
SD4/24 CM2,5	1NCC4G4SHA	SD4	24	2,5/1,8	1	8/116	2850	270/9,5	230/50	29/63,9	600x255x590	8028403010404
SD4/50 CM2,5	1NDC4G4SHA	SD4	50	2,5/1,8	1	8/116	2850	270/9,5	230/50	37/81,5	800x310x700	8028403010442



SB28/50 CM2

Riduttore MIGNON disponibile da 150 litri.

MIGNON pressure reducer available from 150 litres.

Prestazioni | Performance

Nome Name	Codice Code	Gruppo Pump	Serbatoio Tank Lt	Potenza Power HP / kW	Cilindri Cylinder n.	Press. max. Max. press. bar / PSI	N° Giri RPM	Aria aspirata Air displac. l/min. / CFM	Tensione freq. Voltage freq. Volt / Hz	Peso Weight kg / lbs	Dimensioni Dimensions LxPxA / WxDxH	Codice a barre EAN code
SB28/30 CM2	28CC404SHA	SB28	30	2/1,5	2	10/145	1250	255/9	230/50	41/90,3	800x390x750	8028403010206
SB28/50 CM2	28DC404SHA	SB28	50	2/1,5	2	10/145	1250	255/9	230/50	50/110,2	800x390x750	8028403010213
SB28/50 CT2	28DC441SHA	SB28	50	2/1,5	2	10/145	1250	255/9	400/50	50/110,2	800x390x750	8028403010220
SB28/100 CM2	28FC404SHA	SB28	100	2/1,5	2	10/145	1250	255/9	230/50	62/136,6	1025x435x845	8028403010237
SB28/100 CT2	28FC441SHA	SB28	100	2/1,5	2	10/145	1250	255/9	400/50	62/136,6	1025x435x845	8028403010244
SB28C/100 CM3	28FC504SHA	SB28C	100	3/2,2	2	10/145	1570	330/11,6	230/50	69/152	1025x435x845	8028403010251
SB28C/100 CT3	28FC541SHA	SB28C	100	3/2,2	2	10/145	1570	330/11,6	400/50	69/152	1025x435x845	8028403010268
SB28/150 CM2*	28HC404SHA	SB28	150	2/1,5	2	10/145	1250	255/9	230/50	86/189,6	1310x430x945	8028403010299
SB28/150 CT2*	28HC441SHA	SB28	150	2/1,5	2	10/145	1250	255/9	400/50	86/189,6	1310x430x945	8028403010305
SB28C/150 CM3*	28HC504SHA	SB28C	150	3/2,2	2	10/145	1570	330/11,6	230/50	87/191,8	1310x430x945	8028403010312
SB28C/150 CT3*	28HC541SHA	SB28C	150	3/2,2	2	10/145	1570	330/11,6	400/50	87/191,8	1310x430x945	8028403010329
SB28C/200 CM3	28LC504SHA	SB28C	200	3/2,2	2	10/145	1570	330/11,6	230/50	98/216	1435x475x995	8028403010350
SB28C/200 CT3	28LC541SHA	SB28C	200	3/2,2	2	10/145	1570	330/11,6	400/50	98/216	1435x475x995	8028403010367

* Consegna 45 gg. / Delivery 45 days

PROFESSIONAL LINE

Compressori a cinghia monostadio Belt driven single-stage compressors



SB38C/200 CT4

Riduttore MIGNON disponibile da 100 litri.

MIGNON pressure reducer available from 100 litres.

Prestazioni | Performance

Nome Name	Codice Code	Gruppo Pump	Serbatoio Tank Lt	Potenza Power HP / kW	Cilindri Cylinder n.	Press. max. Max. press. bar / PSI	N° Giri RPM	Aria aspirata Air displac. l/min. / CFM	Tensione freq. Voltage freq. Volt / Hz	Peso Weight kg / lbs	Dimensioni Dimensions LxPxH / WxDxH	Codice a barre EAN code
SB38C/100 CM3	36FC504SHA	SB38C	100	3/2,2	2	10/145	1100	390/13,8	230/50	74/163	1025x435x920	8028403010275
SB38C/100 CT3	36FC541SHA	SB38C	100	3/2,2	2	10/145	1100	390/13,8	400/50	74/163	1025x435x920	8028403010282
SB38C/150 CM3*	36HC504SHA	SB38C	150	3/2,2	2	10/145	1100	390/13,8	230/50	91/200,6	1310x430x945	8028403010336
SB38C/150 CT3*	36HC541SHA	SB38C	150	3/2,2	2	10/145	1100	390/13,8	400/50	91/200,6	1310x430x945	8028403010343
SB38C/200 CM3	36LC504SHA	SB38C	200	3/2,2	2	10/145	1100	390/13,8	230/50	102/224,8	1435x475x995	8028403010374
SB38C/200 CT3	36LC541SHA	SB38C	200	3/2,2	2	10/145	1100	390/13,8	400/50	102/224,8	1435x475x995	8028403010381
SB38C/200 CT4	36LC601SHA	SB38C	200	4/3	2	10/145	1400	480/16,9	400/50	113/249	1435x475x995	8028403010398
SB38C/270 CT4	36NC601SHA	SB38C	270	4/3	2	10/145	1400	480/16,9	400/50	156/344	1640x560x1190	8028403011586
SB38C/270 FT4*	36NN601SHA	SB38C	270	4/3	2	10/145	1400	480/16,9	400/50	154/339,5	1640x560x1190	8028403011593

* Consegna 45 gg. / Delivery 45 days



GAMMA HEAVY DUTY HEAVY DUTY LINE

LA GAMMA HEAVY DUTY INCLUDE:

- **COMPRESSORI COASSIALI A "V" LUBRIFICATI**,
montano gruppi pompanti realizzati in alluminio con cilindro in ghisa e garantiscono una grande portata d'aria. Affidabili e adatti per usi anche particolarmente gravosi.
- **COMPRESSORI A CINGHIA MONOSTADIO E BISTADIO**,
progettati per l'uso intensivo da parte di professionisti e piccole industrie. I pregi che distinguono e rendono unica sul mercato la gamma sono:
 - intercooler per raffreddamento tra primo e secondo stadio di compressione con conseguente miglioramento in termini di efficienza;
 - minore velocità di rotazione che permette una rumorosità contenuta;
 - migliori prestazioni grazie alla maggior aria aspirata e al più alto rendimento volumetrico.
- **COMPRESSORI A PISTONI SERIE TWIN TANK**
- **COMPRESSORI VERTICALI**
- **COMPRESSORI TANDEM**

THE HEAVY DUTY RANGE INCLUDES:

- **LUBRICATED COAXIAL "V" COMPRESSORS**,
feature pumps made of aluminium with cylinder in cast iron and guarantee large air capacity. Reliable and suitable also for heavy-duty usage.
- **BELT DRIVEN SINGLE AND TWO-STAGE COMPRESSORS**,
designed for intensive use by professionals and small industries. The features that make this range unique on the market are:
 - *intercooler for cooling between the first and second stage with consequent improvement in terms of efficiency;*
 - *slower rotation speed which minimises sound levels;*
 - *better performances thanks to the higher intake of air and a higher volumetric efficiency.*
- **TWIN TANK PISTON COMPRESSORS**
- **VERTICAL COMPRESSORS**
- **TANDEM COMPRESSORS**



HEAVY DUTY LINE

I punti di forza dei gruppi V

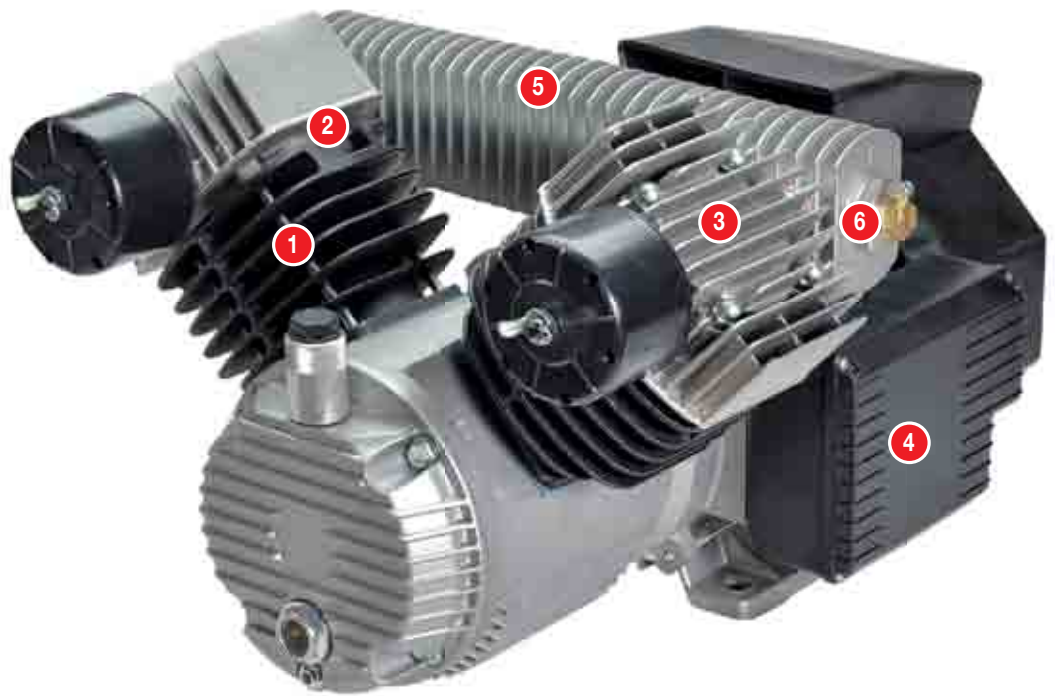
Pumps V strength points

• GRUPPO POMPANTE COASSIALE BICILINDRICO A "V":

- Basso numero di giri: 1450 giri/min.
- Ventilazione forzata
- Potenze da 2 a 2,5 Hp
- Pressione massima 10 bar.
- Kit ricambi modulari per tutti i modelli

• COAXIAL TWO CYLINDER "V" PUMP:

- Low number of revs: 1450 RPM
- Forced ventilation
- Power range from 2 to 2,5 Hp
- Max pressure 10 bar
- Modular spare parts kit for all models



CILINDRI

In ghisa, progettati per un ottimale smaltimento del calore.

CYLINDERS

In cast iron, designed for optimal heat dissipation.



VALVOLA

Con lamelle in acciaio inox ad alta resistenza, ideali per servizio continuo.

VALVE

Stainless steel blades with high strength, ideal for continuous service.



TESTA

Basse temperature di esercizio ottenute mediante l'impiego di teste in alluminio con ampie alettature.

HEAD

Efficient cooling using aluminium heads with large cooling fins.



MOTOPROTETTORE

Il motore elettrico è protetto con moto protettore termico a riarmo manuale.

MOTOR PROTECTOR

The electric motor is protected with a thermal motor protector with manual reset.



COLLETTORE DI USCITA ARIA

In pressofusione di alluminio con ampie alette per un ottimale raffreddamento.

AIR AFTER COOLER

In die-cast aluminium with wide fins for ideal cooling.



VALVOLA DI "START"

Consente al compressore di partire in qualsiasi condizione ambientale.

"START" VALVE

Allows the compressor to start in any environmental condition.



HD65DV/24 PCM2,5



HD65DV/9+9 CM2,5

Prestazioni | Performance

Nome Name	Codice Code	Gruppo Pump	Serbatoio Tank Lt	Potenza Power HP / kW	Cilindri Cylinder n.	Press. max. Max. press. bar / PSI	N° Giri RPM	Aria aspirata Air displac. l/min. / CFM	Tensione freq. Voltage freq. Volt / Hz	Peso Weight kg / lbs	Dimensioni Dimensions LxPxA / WxDxH	Codice a barre EAN code
HD60DV/24 PCM2*	RVXV404SHA261	HD60DV	24	2/1,5	2	10/145	1450	250/8,8	230/50	53/116,6	490x640x810	8028403012767
HD65DV/24 PCM2,5*	RVXV464SHA262	HD65DV	24	2,5/1,8	2	10/145	1450	330/11,6	230/50	54/118,8	490x640x810	8028403012774
HD60DV/9+9 CM2*	RVBW404SHA269	HD60DV	9+9	2/1,5	2	10/145	1450	250/8,8	230/50	55/121	635x635x590	8028403012842
HD65DV/9+9 CM2,5*	RVBW464SHA270	HD65DV	9+9	2,5/1,8	2	10/145	1450	330/11,6	230/50	56/123,2	635x635x590	8028403012859

* Consegna 45 gg. / Delivery 45 days

HEAVY DUTY LINE

Compressori coassiali a "V" Coaxial "V" compressors



HD60DV/50 CM2



HD65DV/100 CM2,5

Prestazioni | Performance

Nome Name	Codice Code	Gruppo Pump	Serbatoio Tank Lt	Potenza Power HP / kW	Cilindri Cylinder n.	Press. max. Max. press. bar / PSI	N° Giri RPM	Aria aspirata Air displac. l/min. / CFM	Tensione freq. Voltage freq. Volt / Hz	Peso Weight kg / lbs	Dimensioni Dimensions LxPxA / WxDxH	Codice a barre EAN code
HD60DV/24 CM2	RVCC404SHA263	HD60DV	24	2/1,5	2	10/145	1450	250/8,8	230/50	42,5/93,5	680x320x640	8028403012781
HD60DV/50 CM2	RVDC404SHA264	HD60DV	50	2/1,5	2	10/145	1450	250/8,8	230/50	60/132	825x425x760	8028403012798
HD65DV/50 CM2,5	RVDC4G4SHA265	HD65DV	50	2,5/1,8	2	10/145	1450	330/11,6	230/50	61/134,2	825x425x760	8028403012804
HD60DV/100 CM2	RVFC404SHA266	HD60DV	100	2/1,5	2	10/145	1450	250/8,8	230/50	73,5/161,7	1020x390x820	8028403012811
HD65DV/100 CM2,5	RVFC4G4SHA267	HD65DV	100	2,5/1,8	2	10/145	1450	330/11,6	230/50	74,5/163,9	1020x390x820	8028403012828
HD65DV/150 CM2,5*	RVHC4G4SHA268	HD65DV	150	2,5/1,8	2	10/145	1450	330/11,6	230/50	86,5/190,3	1460x480x1000	8028403012835

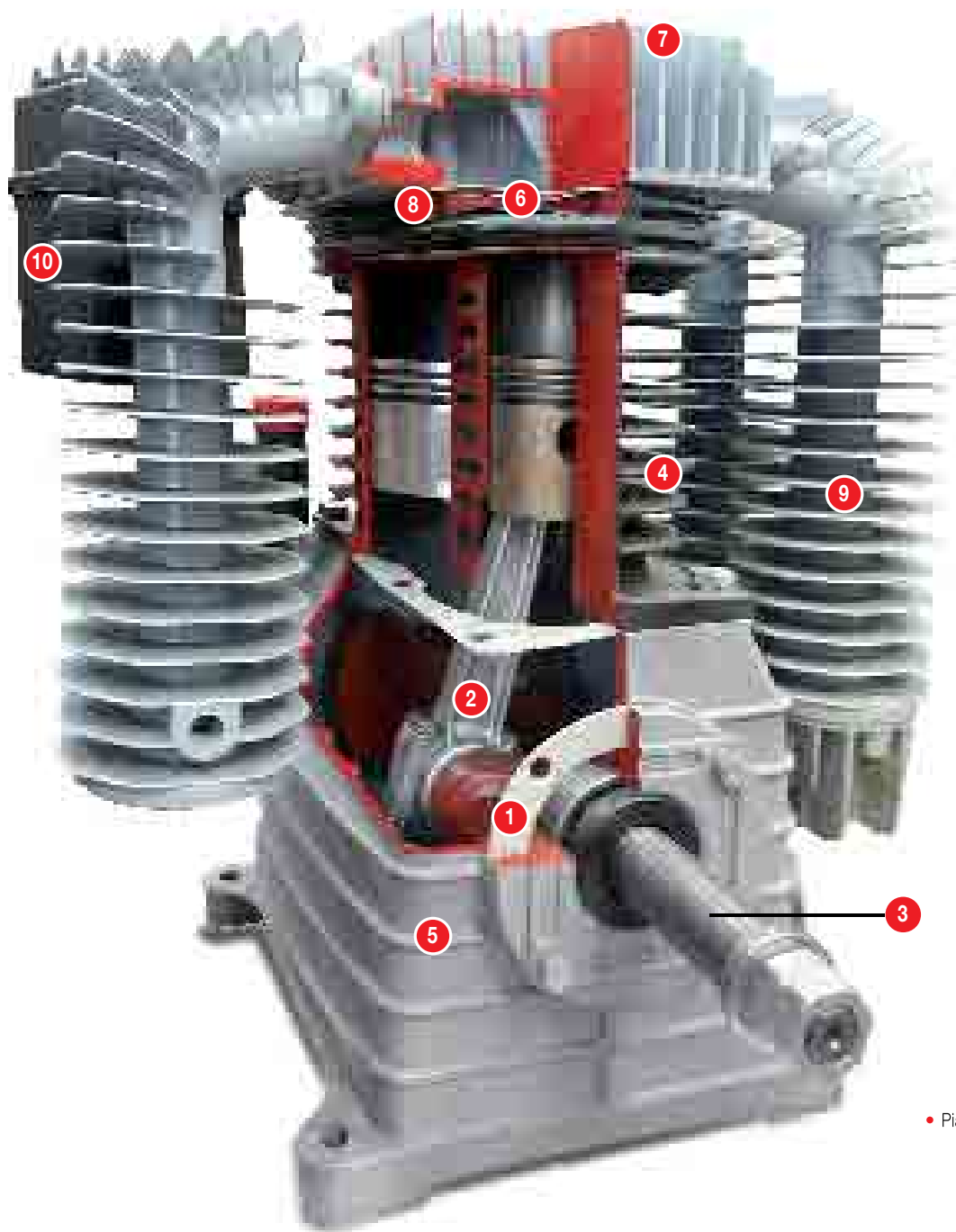
* Consegna 45 gg. / Delivery 45 days

• **GRUPPI POMPANTI
A CINGHIA
MONOSTADIO
E BISTADIO**

- Adatti ad un servizio gravoso e continuo
- Potenti ed affidabili
- Elevate prestazioni
- Lunga durata
- Assenza di vibrazioni
- Basse velocità di rotazione
- Da 2 a 20 HP
- Fino a 14 bar di pressione

• **BELT DRIVEN
SINGLE AND
TWO-STAGE PUMPS**

- *Heavy Duty service*
- *Strong and Reliable*
- *High performances*
- *Long life*
- *Low vibrations*
- *Low speed*
- *From 2 to 20 HP*
- *Max 14 bar*



PIASTRA VALVOLE

- Piastra in ghisa: robusta, affidabile, a lunga durata
- Camere di passaggio aria sovra dimensionate per una ideale temperatura di lavorazione e per ottenere elevate prestazioni.

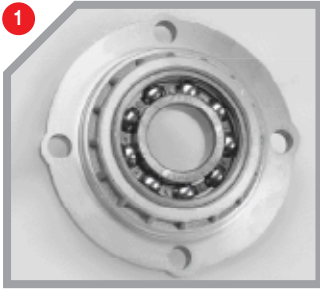
VALVES PLATE

- *Cast Iron, strong reliable, longlife*
- *Oversized air pasage chambre for better temperature and High performances.*

HEAVY DUTY LINE

I punti di forza dei gruppi K

Pumps K strength points



CUSCINETTI

Cuscinetti volventi di alta qualità sono la base per garantire un servizio continuo e gravoso in tutte le condizioni di lavoro.

BEARINGS

High quality ball bearings are the basis for ensuring a continuous service in all working conditions.



ALBERO A GOMITO E BIELLE

- Albero a gomito bilanciato elettronicamente: nessuna vibrazione
- Bielle dotate di bronzine con materiale a basso attrito assicurano alta efficienza e riduzione dell'usura.

CRANKSHAFT AND CONNECTING ROD

- Crankshaft balanced with electronic equipment: no vibration
- Con-rod with low friction bushes to assure high efficiency and reduced wear.



VOLANI

Il profilo delle pale del volano è progettato per assicurare un elevato raffreddamento.

FLYWHEELS

The profile of the blades of the flywheel are designed to ensure a high cooling.



CILINDRI

- In ghisa: affidabili, resistenti
- Speciali lavorazioni assicurano un basso consumo di olio.

CYLINDERS

- *In cast iron: strong, reliable, heavy duty*
- *Special machining to assure low oil consumption.*

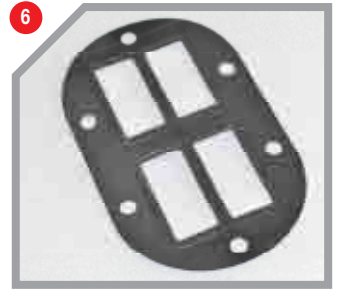


CARTER

- Grande capienza di olio per una lunga autonomia
- Verniciatura interna con resina che impedisce le perdite d'olio
- Assenza di vibrazioni: fusione in alluminio con grandi spessori.

CRANKCASE

- *High capacity of oil tank for longer autonomy*
- *Internal painting with resin against oil losses*
- *No vibrations: big thickness of casting.*



GUARNIZIONI VALVOLE

- In acciaio inox con riporto di elastomeri: garantiscono una perfetta tenuta e una lunga durata in durissime condizioni.

VALVES GASKET

- *In stainless steel with carryover of elastomers: assure perfect seal and long life in a very harsh conditions.*

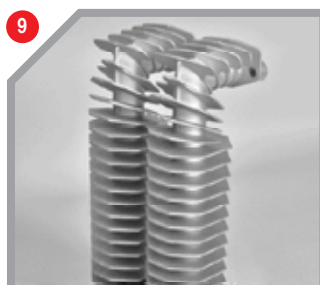


TESTA

- In alluminio pressofuso per una migliore dissipazione di calore, con ampie alettature per il massimo raffreddamento.

HEAD

- *Alu die casting for a better dissipation of heat, with large fins for maximum cooling.*



COLLETTORI

- In alluminio pressofuso per una migliore dissipazione di calore
- Ampie alettature per il massimo raffreddamento.

AFTER COOLER

- *Alu die casting for a better dissipation of heat*
- *Large fins for maximum cooling.*



FILTRO

- Sistema a labirinto per ridurre il rumore
- Grandi elementi filtranti
- Lunga durata.

FILTER

- *Labyrinth system to reduce noise*
- *Large Dust filter elements*
- *Long life.*



K11C/100 CM3



LOW SPEED



LOW VIBRATION



LOW NOISE



LONG LIFE



Riduttore MICRO disponibile fino a 50 litri.

MICRO pressure reducer available up to 50 litres.

Prestazioni | Performance

Nome Name	Codice Code	Gruppo Pump	Serbatoio Tank Lt	Potenza Power HP / kW	Cilindri Cylinder n.	Press. max. Max. press. bar / PSI	N° Giri RPM	Aria aspirata Air displac. l/min. / CFM	Tensione freq. Voltage freq. Volt / Hz	Peso Weight kg / lbs	Dimensioni Dimensions LxPxA / WxDxH	Codice a barre EAN code
K11/30 CM2	SCCC404SHA101	K11	30	2/1,5	2	10/145	1180	260/9,2	230/50	49/108	800x390x750	8028403010459
K11/30 CT2	SCCC441SHA102	K11	30	2/1,5	2	10/145	1180	260/9,2	400/50	49/108	800x390x750	8028403010466
K11/50 CM2	SCDC404SHA103	K11	50	2/1,5	2	10/145	1180	260/9,2	230/50	55/121	800x390x750	8028403010473
K11/50 CT2	SCDC441SHA104	K11	50	2/1,5	2	10/145	1180	260/9,2	400/50	55/121	800x390x750	8028403010480
K11/100 CM2	SCFC404SHA105	K11	100	2/1,5	2	10/145	1180	260/9,2	230/50	69/152	1025x435x920	8028403010497
K11/100 CT2	SCFC441SHA106	K11	100	2/1,5	2	10/145	1180	260/9,2	400/50	69/152	1025x435x920	8028403010503
K11C/100 CM3	SCFC504SHA107	K11C	100	3/2,2	2	10/145	1500	332/11,7	230/50	70/154,3	1025x435x920	8028403010510
K11C/100 CT3	SCFC541SHA108	K11C	100	3/2,2	2	10/145	1500	332/11,7	400/50	70/154,3	1025x435x920	8028403010527
K11/150 CM2*	SCHC404SHA111	K11	150	2/1,5	2	10/145	1180	260/9,2	230/50	79/174	1310x430x945	8028403010558
K11/150 CT2*	SCHC441SHA112	K11	150	2/1,5	2	10/145	1180	260/9,2	400/50	79/174	1310x430x945	8028403010565
K11C/150 CM3*	SCHC504SHA113	K11C	150	3/2,2	2	10/145	1500	332/11,7	230/50	80/176,3	1310x430x945	8028403010572
K11C/150 CT3*	SCHC541SHA114	K11C	150	3/2,2	2	10/145	1500	332/11,7	400/50	80/176,3	1310x430x945	8028403010589
K11C/200 CM3	SCLC504SHA118	K11C	200	3/2,2	2	10/145	1500	332/11,7	230/50	94/207,2	1435x475x995	8028403010626
K11C/200 CT3	SCLC541SHA119	K11C	200	3/2,2	2	10/145	1500	332/11,7	400/50	94/207,2	1435x475x995	8028403010633

* Consegna 45 gg. / Delivery 45 days

HEAVY DUTY LINE

Compressori a cinghia monostadio Belt driven single-stage compressors



K18C/200 CT4



LOW SPEED



LOW VIBRATION



LOW NOISE



LONG LIFE



Prestazioni | Performance

Nome Name	Codice Code	Gruppo Pump	Serbatoio Tank Lt	Potenza Power HP / kW	Cilindri Cylinder n.	Press. max. Max. press. bar / PSI	N° Giri RPM	Aria aspirata Air displac. l/min. / CFM	Tensione freq. Voltage freq. Volt / Hz	Peso Weight kg / lbs	Dimensioni Dimensions LxPxH / WxDxH	Codice a barre EAN code
K17/100 CM3	SZFC504SHA109	K17	100	3/2,2	2	10/145	1250	400/14,1	230/50	75/165	1025x435x920	8028403010534
K17/100 CT3	SZFC541SHA110	K17	100	3/2,2	2	10/145	1250	400/14,1	400/50	75/165	1025x435x920	8028403010541
K17/150 CM3*	SZHC504SHA115	K17	150	3/2,2	2	10/145	1250	400/14,1	230/50	85/187	1310x430x945	8028403010596
K17/150 CT3*	SZHC541SHA116	K17	150	3/2,2	2	10/145	1250	400/14,1	400/50	85/187	1310x430x945	8028403010602
K17C/150 CT4*	SZHC601SHA117	K17C	150	4/3	2	10/145	1450	465/16,4	400/50	86/188,5	1310x430x945	8028403010619
K17/200 CM3	SZLC504SHA120	K17	200	3/2,2	2	10/145	1250	400/14,1	230/50	97/213,8	1435x475x995	8028403010640
K17/200 CT3	SZLC541SHA121	K17	200	3/2,2	2	10/145	1250	400/14,1	400/50	97/213,8	1435x475x995	8028403010657
K17C/200 CT4	SZLC601SHA122	K17C	200	4/3	2	10/145	1450	465/16,4	400/50	100/220	1435x475x995	8028403010664
K17C/270 CT4	SZNC601SHA125	K17C	270	4/3	2	10/145	1450	465/16,4	400/50	142/313	1640x560x1190	8028403010695
K17C/270 FT4*	SZNN601SHA126	K17C	270	4/3	2	10/145	1450	465/16,4	400/50	142/313	1640x560x1190	8028403010701
K18C/90 CT3*	SEGC541SHA159	K18C	90	3/2,2	2	10/145	900	343/12,1	400/50	84/185	1640x560x1190	8028403011869
K18C/200 CT4	SELC601SHA123	K18C	200	4/3	2	10/145	1400	539/19	400/50	104/229,2	1435x475x995	8028403010671
K18C/200 FT4*	SELN601SHA152	K18C	200	4/3	2	10/146	1400	539/19	400/50	103/227	1435x475x995	8028403011753
K18C/270 CT4	SENC601SHA127	K18C	270	4/3	2	10/145	1400	539/19	400/50	144/317,4	1640x560x1190	8028403010718
K18C/270 FT4*	SENN601SHA128	K18C	270	4/3	2	10/145	1400	539/19	400/50	144/317,4	1640x560x1190	8028403010725

* Consegna 45 gg. / Delivery 45 days



Avviamento stella-triangolo.
Star-delta starter.

K28/270 CT5,5



LOW SPEED



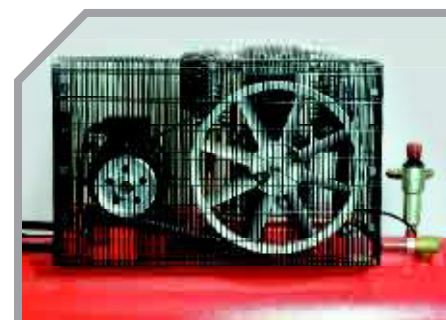
LOW VIBRATION



LOW NOISE



LONG LIFE



Prestazioni | Performance

SD = Avviatore stella triangolo / Star delta starter

Nome Name	Codice Code	Gruppo Pump	Serbatoio Tank Lt	Potenza Power HP / kW	Cilindri Cylinder n.	Press. max. Max. press. bar / PSI	N° Giri RPM	Aria aspirata Air displac. l/min. / CFM	Tensione freq. Voltage freq. Volt / Hz	Peso Weight kg / lbs	Dimensioni Dimensions LxPxA / WxDxH	Codice a barre EAN code
K25/200 CT4	SGLC601SHA257	K25	200	4/3	2	11/160	1200	495/17,5	400/50	107/235,8	1540x520x1230	8028403012330
K25/200 FT4*	SGLN601SHA256	K25	200	4/3	2	11/160	1200	495/17,5	400/50	106/233	1540x520x1230	8028403011975
K25/200 FT5,5*	SGLN701SHA181	K25	200	5,5/4	2	11/160	1184	612/21,6	400/50	114/251	1540x520x1230	8028403012347
K25/270 CT4	SGNC601SHA248	K25	270	4/3	2	11/160	1200	495/17,5	400/50	137/302	1640x560x1190	8028403012354
K25/270 FT4*	SGNN601SHA247	K25	270	4/3	2	11/160	1200	495/17,5	400/50	137/302	1640x560x1190	8028403011982
K25/500 FT5,5	SGTN701SHA183	K25	500	5,5/4	2	11/160	1184	612/21,6	400/50	217/478	2010x650x1330	8028403012361
K28/270 CT5,5	SHNC701SHA250	K28	270	5,5/4	2	11/160	1290	662/23,4	400/50	145/319	1640x560x1330	8028403012378
K28/270 FT5,5*	SHNN701SHA249	K28	270	5,5/4	2	11/160	1290	662/23,4	400/50	145/319	1640x560x1330	8028403012385
K28/270 FT5,5 SD*	SHNN705SHA251	K28	270	5,5/4	2	11/160	1290	662/23,4	400/50	155/341	1640x560x1330	8028403012392
K28/500 CT5,5	SHTC701SHA187	K28	500	5,5/4	2	11/160	1290	662/23,4	400/50	221/487,2	2010x650x1330	8028403012408
K28/500 FT5,5	SHTN701SHA188	K28	500	5,5/4	2	11/160	1290	662/23,4	400/50	221/487,2	2010x650x1330	8028403012415
K28/500 FT5,5 SD*	SHTN705SHA189	K28	500	5,5/4	2	11/160	1290	662/23,4	400/50	231/509,2	2010x650x1330	8028403012422

* Consegna 45 gg. / Delivery 45 days

HEAVY DUTY LINE

Compressori a cinghia bistadio Belt driven two-stage compressors



Avviamento stella-triangolo.
Star-delta starter.

K30/270 CT5,5



LOW SPEED



LOW VIBRATION



LOW NOISE



LONG LIFE



Prestazioni | Performance

SD = Avviatore stella triangolo / Star delta starter

Nome Name	Codice Code	Gruppo Pump	Serbatoio Tank Lt	Potenza Power HP / kW	Cilindri Cylinder n.	Press. max. Max. press. bar / PSI	N° Giri RPM	Aria aspirata Air displac. l/min. / CFM	Tensione freq. Voltage freq. Volt / Hz	Peso Weight kg / lbs	Dimensioni Dimensions LxPxH / WxDxH	Codice a barre EAN code
K30/270 CT5,5	SLNC701SHA253	K30	270	5,5/4	2	11/160	1000	727/25,6	400/50	166/366	1640x560x1330	8028403011722
K30/270 FT5,5*	SLNN701SHA252	K30	270	5,5/4	2	11/160	1000	727/25,6	400/50	166/366	1640x560x1330	8028403011913
K30/270 FT5,5 SD*	SLNN705SHA177	K30	270	5,5/4	2	11/160	1000	727/25,6	400/50	176/388	1640x560x1330	8028403012002
K30/270 CT7,5	SLNC801SHA255	K30	270	7,5/5,5	2	11/160	1200	872/31	400/50	180/396	1640x560x1330	8028403010756
K30/270 CT7,5 SD*	SLNC805SHA132	K30	270	7,5/5,5	2	11/160	1200	872/31	400/50	190/418	1640x560x1330	8028403010763
K30/270 FT7,5*	SLNN801SHA254	K30	270	7,5/5,5	2	11/160	1200	872/31	400/50	180/396	1640x560x1330	8028403010770
K30/270 FT7,5 SD*	SLNN805SHA134	K30	270	7,5/5,5	2	11/160	1200	872/31	400/50	190/418	1640x560x1330	8028403010787
K30/500 CT7,5	SLTC801SHA145	K30	500	7,5/5,5	2	11/160	1200	872/31	400/50	235/518	2010x650x1330	8028403011562
K30/500 FT7,5	SLTN801SHA137	K30	500	7,5/5,5	2	11/160	1200	872/31	400/50	235/518	2010x650x1330	8028403010817
K30/500 FT7,5 SD*	SLTN805SHA138	K30	500	7,5/5,5	2	11/160	1200	872/31	400/50	245/540	2010x650x1330	8028403010824

* Consegna 45 gg. / Delivery 45 days



Avviamento stella-triangolo.
Star-delta starter.

K50/500 FT10



LOW SPEED



LOW VIBRATION



LOW NOISE



LONG LIFE



Prestazioni | Performance

SD = Avviatore stella triangolo / Star delta starter

Nome Name	Codice Code	Gruppo Pump	Serbatoio Tank Lt	Potenza Power HP / kW	Cilindri Cylinder n.	Press. max. Max. press. bar / PSI	N° Giri RPM	Aria aspirata Air displac. l/min. / CFM	Tensione freq. Voltage freq. Volt / Hz	Peso Weight kg / lbs	Dimensioni Dimensions LxPxX / WxDxH	Codice a barre EAN code
K50/500 FT10	SMTN901SHA236	K50	500	10/7,5	2	11/160	1000	1074/38	400/50	290/639	2270x860x1660	8028403010831
K50/500 FT10 SD*	SMTN905SHA241	K50	500	10/7,5	2	11/160	1000	1074/38	400/50	300/661	2270x860x1660	8028403010848
Pressione massima 14 bar / Max pressure 14 bar												
K30/500 FT 5,5*	SLTN701SHA178	K30	500	5,5/4	2	14/203	650	472/16,7	400/50	251/553	2010x650x1330	8028403012316
K30/500 FT 5,5 SD*	SLTN705SHA157	K30	500	5,5/4	2	14/203	650	472/16,7	400/50	261/575	2010x650x1330	8028403011814
K30/500 FT7,5*	SLTN801SHA150	K30	500	7,5/5,5	2	14/203	800	582/20,6	400/50	265/584	2010x650x1330	8028403011661
K30/500 FT 7,5 SD*	SLTN805SHA155	K30	500	7,5/5,5	2	14/203	800	582/20,6	400/50	275/606	2010x650x1330	8028403011791
K50/500 FT 7,5 SD*	SMTN805SHA235	K50	500	7,5/5,5	2	14/203	800	582/20,6	400/50	300/661	2270x860x1660	8028403011807
K50/500 FT 10*	SMTN901SHA237	K50	500	10/7,5	2	14/203	800	857/30,3	400/50	320/705	2270x860x1660	8028403012323
K50/500 FT 10 SD*	SMTN905SHA239	K50	500	10/7,5	2	14/203	800	857/30,3	400/50	330/727	2270x860x1660	8028403011821

* Consegna 45 gg. / Delivery 45 days

HEAVY DUTY LINE

Compressori a cinghia bistadio Belt driven two-stage compressors



K60/500 FT15 SD



LOW SPEED



LOW VIBRATION



LOW NOISE



LONG LIFE



Avviamento
stella-triangolo.
Star-delta starter.

K100/500 FT20 SD



LOW SPEED



LOW VIBRATION



LOW NOISE



LONG LIFE



SD = Avviatore stella triangolo / Star delta starter

Prestazioni | Performance

Nome Name	Codice Code	Gruppo Pump	Serbatoio Tank Lt	Potenza Power HP / kW	Cilindri Cylinder n.	Press. max. Max. press. bar / PSI	N° Giri RPM	Aria aspirata Air displac. l/min. / CFM	Tensione freq. Voltage freq. Volt / Hz	Peso Weight kg / lbs	Dimensioni Dimensions LxPxA / WxDxH	Codice a barre EAN code
K60/500 FT15 SD*	SNTNA05SHA242	K60	500	15/11	4V	11/160	1200	1745/61,6	400/50	312/687,4	2270x860x1660	8028403010855
K100/500 FT20 SD*	SPTNB05SHA245	K100	500	20/15	4V	11/160	1000	2148/76	400/50	375/826,7	2270x860x1660	8028403010862
K60/900 FT15 SD*	SNRNA05SHA243	K60	900	15/11	4V	11/160	1200	1745/61,6	400/50	364/802,4	2305x900x1860	8028403011616
K100/900 FT20 SD*	SPRNB05SHA244	K100	900	20/15	4V	11/160	1000	2148/76	400/50	408/899,4	2305x900x1860	8028403011623

* Consegna 45 gg. / Delivery 45 days



HEAVY DUTY LINE

Compressori a pistoni serie Twin Tank *Twin Tank piston compressors*



Nati per applicazioni speciali, sono comodi strumenti di lavoro, di semplice trasporto e protetti contro gli urti.
Created for special applications, these are convenient work units, easy to carry and totally protected.



K17/17+17 CM3



LOW SPEED



LOW VIBRATION



LOW NOISE



LONG LIFE



Prestazioni | Performance

Nome Name	Codice Code	Codice Code	Serbatoio Tank Lt	Potenza Power HP / kW	Cilindri Cylinder n.	Press. max. Max. press. bar / PSI	Lubrificazione Lubric. YES	N° Giri RPM	Aria aspirata Air displac. l/min. / CFM	Tensione freq. Voltage freq. Volt / Hz	Peso Weight kg / lbs	Dimensioni Dimensions LxPxA / WxDxH	Codice a barre EAN code
K17/17+17 CM3	SZC504SHA	K17	17+17	3/2,2	2	10/145	YES	1250	400/14,1	230/50	62/136,6	990x540x830	8028403011180
K17/17+17 CT3	SZC541SHA	K17	17+17	3/2,2	2	10/145	YES	1250	400/14,1	400/50	62/136,6	990x540x830	8028403011197
K25/17+17 CT4*	SGZC601SHA	K25	17+17	4/3	2	11/160	YES	1200	495/17,4	400/50	67/147,7	990x540x830	8028403011203
K28/17+17 CT5,5*	SHZC701SHA	K28	17+17	5,5/4	2	11/160	YES	1290	662/23,4	400/50	70/154	990x540x830	8028403011210

* Consegna 45 gg. / Delivery 45 days

HEAVY DUTY LINE

Compressori verticali

Vertical compressors

A completamento della gamma Shamal è stata inserita la **serie "verticale"**, utile per chi ha problemi di spazio. Queste le caratteristiche:

- potenze che variano da 4 a 7,5 Hp; • serbatoi da 200 a 270 litri;
- la stessa riserva d'aria in metà spazio;
- gruppi pompanti affidabili e adatti ad usi gravosi e continui.

The Shamal range is completed by the **"vertical" series**, useful for people with space problems. Features:

- output from 4 to 7.5 Hp; • tanks from 200 to 270 litres;
- the same air reserve in half the space;
- reliable pump units ideal for heavy-duty and continuous use.



K30/270 FTV7,5



LOW SPEED



LOW VIBRATION



LOW NOISE



LONG LIFE



COMPACT



Prestazioni | Performance

Nome Name	Codice Code	Gruppo Pump	Serbatoio Tank Lt	Potenza Power HP / kW	Cilindri Cylinder n.	Stadi Stages n.	Press. max. Max. press. bar / PSI	Lubrificazione Lubric.	N° Giri RPM	Aria aspirata Air displac. l/min. / CFM	Tensione freq. Voltage freq. Volt / Hz	Peso Weight kg / lbs	Dimensioni Dimensions LxPxA / WxDxH	Codice a barre EAN code
SB38C/200 FTV4*	8115200SHA	SB38C	200	4/3	2	1	10/145	YES	1400	480/16,9	400/50	120/264	570x720x1970	8028403012149
K25/270 FTV5,5*	SGNV701SHA	K25	270	5,5/4	2	2	11/160	YES	1184	612/21,6	400/50	133/293	860x850x2140	8028403012286
K30/270 FTV5,5*	SLNV701SHA	K30	270	5,5/4	2	2	11/160	YES	1000	727/25,7	400/50	153/337	860x850x2140	8028403012293
K30/270 FTV7,5*	SLNV801SHA	K30	270	7,5/5,5	2	2	11/160	YES	1200	872/31	400/50	156/344	860x850x2140	8028403012309

* Consegna 45 gg. / Delivery 45 days

Montano di serie le centraline di temporizzazione con l'avviamento sia diretto, sia a stella triangolo. L'allestimento dei compressori Tandem garantisce:

- una totale flessibilità di utilizzo;
- un'elevata affidabilità;
- migliori prestazioni grazie alla maggior aria aspirata e al più alto rendimento volumetrico.

They are equipped with a time control panel in both solutions: direct-on-line and star-delta starter.

- *total flexibility of use;*
- *high reliability;*
- *better performances thanks to the higher intake of air and a higher volumetric efficiency.*



K50/900 FT10+10 SD



LOW SPEED



LOW VIBRATION



LOW NOISE



LONG LIFE



Avviamento stella-triangolo.
Star-delta starter.

SD = Avviatore stella triangolo / Star delta starter

Prestazioni | Performance

Nome Name	Codice Code	Gruppo Pump	Serbatoio Tank Lt	Potenza Power HP / kW	Cilindri Cylinder n.	Press. max. Max. press. bar / PSI	N° Giri RPM	Aria aspirata Air displac. l/min. / CFM	Tensione freq. Voltage freq. Volt / Hz	Peso Weight kg / lbs	Dimensioni Dimensions LxPxA / WxDxH	Codice a barre EAN code
K25/500TD FT4+4	SGUN601SHA	K25	500	4+4/3+3	2	11/160	1200	990/35	400/50	235/518	2010x650x1330	8028403010879
K28/500TD FT5,5+5,5	SHUN701SHA	K28	500	5,5+5,5/4+4	2	11/160	1400	1156/41	400/50	300/661	2010x650x1330	8028403010886
K28/500TD FT5,5+5,5 SD*	SHUN705SHA	K28	500	5,5+5,5/4+4	2	11/160	1400	1156/41	400/50	315/694	2010x650x1330	8028403010893
K30/500TD FT5,5+5,5	SLUN701SHA	K30	500	5,5+5,5/4+4	2	11/160	1000	1454/51,3	400/50	327/720	2010x650x1330	8028403011746
K30/500TD FT7,5+7,5	SLUN801SHA	K30	500	7,5+7,5/5,5+5,5	2	11/160	1200	1744/62	400/50	345/760	2010x650x1330	8028403010909
K30/500TD FT7,5+7,5 SD*	SLUN805SHA	K30	500	7,5+7,5/5,5+5,5	2	11/160	1200	1744/62	400/50	360/793	2010x650x1330	8028403010916
K50/500TD FT10+10	SMUN901SHA238	K50	500	10+10/7,5+7,5	2	11/160	1000	2148/76	400/50	436/961	2270x860x1660	8028403010923
K50/500TD FT10+10 SD*	SMUN905SHA240	K50	500	10+10/7,5+7,5	2	11/160	1000	2148/76	400/50	451/999,2	2270x860x1660	8028403010930
K30/900 FT7,5+7,5*	SLWN801SHA	K30	900	7,5+7,5/5,5+5,5	2	11/160	1200	1744/62	400/50	420/925	2270x860x1660	8028403010947
K30/900 FT7,5+7,5 SD*	SLWN805SHA	K30	900	7,5+7,5/5,5+5,5	2	11/160	1200	1744/62	400/50	435/959	2270x860x1660	8028403010954
K50/900 FT10+10*	SMWN901SHA	K50	900	10+10/7,5+7,5	2	11/160	1000	2148/76	400/50	510/1124	2270x860x1660	8028403010961
K50/900 FT10+10 SD*	SMWN905SHA	K50	900	10+10/7,5+7,5	2	11/160	1000	2148/76	400/50	525/1157	2270x860x1660	8028403010978
K60/900 FT15+15 SD*	SNWNA05SHA	K60	900	15+15/11+11	4V	11/160	1200	3490/123	400/50	608/1340	2305x900x1860	8028403010985

* Consegna 45 gg. / Delivery 45 days

GAMMA SILENZIATI

SILENT LINE

LA GAMMA SILENZIATI SHAMAL include:

- **PROSIL:** compressori silenziati, completamente rinnovati nel design, realizzati per risolvere il problema del rumore negli ambienti di lavoro. La riduzione della rumorosità è stata ottenuta racchiudendo la macchina entro una cabina insonorizzata con speciali pannelli fonoassorbenti. I modelli fino a 200 litri di capacità del serbatoio sono dotati di ruote e quindi caratterizzati da una configurazione unica, che permette di combinare silenziosità e trasportabilità.
- **SILENT:** elettrocompressori che si distinguono per il progetto innovativo e la linea moderna. Sono realizzati per quelle applicazioni in cui l'attenzione per il livello di rumore assume la stessa importanza di quella per le prestazioni. In relazione ai modelli la rumorosità va da 60 a 68 dB(A).

THE SHAMAL SILENCED COMPRESSOR includes:

- **PROSIL:** silent compressor completely re-designed, created to solve the noise problem in the work place. Noise reduction has been achieved by enclosing the machine in a sound-proof box with special sound-proof panels. Models up to 200 litres of tank capacity also feature a unique configuration which combines its silent feature with their transportable feature.
- **SILENT:** electrocompressors stand out for their innovative design and modern line. They have been created for those applications where the sound level is as important as the performance. Noise level in these models ranges from 60 to 68 dB(A).



VANTAGGI:

- elevato abbattimento del rumore;
- ventilazione forzata;
- pannello di controllo integrato;
- avviamento stella-triangolo controllato da una scheda elettrica;
- gruppo pompante con cilindro in ghisa per una lunga durata;
- collettore alettato per il raffreddamento dell'aria;
- totale accessibilità degli organi meccanici ed elettrici interni.



PROSIL K11/100 CM2



SILENCED



LOW VIBRATION



LOW SPEED



LONG LIFE



Prestazioni | Performance

Nome Name	Codice Code	Gruppo Pump	Serbatoio Tank Lt	Potenza Power HP / kW	Cilindri Cylinder n.	Press. max. Max. press. bar / PSI	Lubrific. Lubric.	N° Giri RPM	Aria aspirata Air displac. l/min. / CFM	Tensione freq. Voltage freq. Volt / Hz	Peso Weight kg / lbs	Dimensioni Dimensions LxPxA / WxDxH	dB(A)	Cod. a barre EAN code
PROSIL 1														
PROSIL K11/100 CM2	SCFR404SHA	K11	100	2/1,5	2	10/145	YES	1180	260/9,2	230/50	87/191,8	1040x650x1220	68	8028403012156
PROSIL K17/100 CM3	SZFR504SHA	K17	100	3/2,2	2	10/145	YES	1250	400/14,1	230/50	93/205	1040x650x1220	68	8028403012163
PROSIL K17/100 CT3	SZFR541SHA	K17	100	3/2,2	2	10/145	YES	1250	400/14,1	400/50	93/205	1040x650x1220	68	8028403012170
PROSIL K17/200 CM3	SZLR504SHA	K17	200	3/2,2	2	10/145	YES	1250	400/14,1	230/50	115/253	1450x670x1390	68	8028403012187
PROSIL K17/200 FM3*	SZLT504SHA	K17	200	3/2,2	2	10/145	YES	1250	400/14,1	230/50	115/253	1450x670x1390	68	8028403012446
PROSIL K17/200 CT3	SZLR541SHA	K17	200	3/2,2	2	10/145	YES	1250	400/14,1	400/50	115/253	1450x670x1390	68	8028403012194
PROSIL K17/200 FT3*	SZLT541SHA	K17	200	3/2,2	2	10/145	YES	1250	400/14,1	400/50	115/253	1450x670x1390	68	8028403012453
PROSIL 2														
PROSIL K25/200 CT4	SGLR601SHA	K25	200	4/3	2	11/160	YES	1200	495 /17,5	400/50	160/352	1450x730x1500	68	8028403012200
PROSIL K25/200 FT4	SGLT601SHA	K25	200	4/3	2	11/160	YES	1200	495 /17,5	400/50	160/352	1450x730x1500	68	8028403012460
PROSIL K25/270 CT4	SGNR601SHA	K25	270	4/3	2	11/160	YES	1200	495 /17,5	400/50	196/432	1550x730x1530	68	8028403012217
PROSIL K28/270 FT5,5	SHNT701SHA	K28	270	5,5/4	2	11/160	YES	1290	662/23,4	400/50	205/451	1550x730x1530	68	8028403012224
PROSIL K28/270 FT5,5 SD*	SHNT705SHA	K28	270	5,5/4	2	11/160	YES	1290	662/23,4	400/50	215/474	1550x730x1530	68	8028403012231

* Consegna 45 gg. / Delivery 45 days

SILENT LINE

Silenziati PROSIL 3

PROSIL 3 silent

FEATURES:

- low noise emission;
- forced ventilation;
- integrated control panel;
- star-delta starter run by electronic card;
- pump unit with cast iron cylinder for long life;
- finned aftercooler for cooling the air;
- easy access to internal mechanical and electrical parts.



PROSIL K50/500 FT10



SILENCED



LOW VIBRATION



LOW SPEED



LONG LIFE



Prestazioni | Performance

Nome Name	Codice Code	Gruppo Pump	Serbatoio Tank Lt	Potenza Power HP / kW	Cilindri Cylinder n.	Press. max. Max. press. bar / PSI	Lubrific. Lubric.	N° Giri RPM	Aria aspirata Air displac. l/min. / CFM	Tensione freq. Voltage freq. Volt / Hz	Peso Weight kg / lbs	Dimensioni Dimensions LxPxH	dB(A)	Cod. a barre EAN code
PROSIL 3														
PROSIL K30/500 FT7,5	SLTT801SHA	K30	500	7,5/5,5	2	11/160	YES	1200	827/29,2	400/50	250/551	2005x970x1690	69	8028403012248
PROSIL K30/500 FT7,5 SD*	SLTT805SHA	K30	500	7,5/5,5	2	11/160	YES	1200	827/29,2	400/50	260/573	2005x970x1690	69	8028403012255
PROSIL K50/500 FT10	SMTT901SHA	K50	500	10/7,5	2	11/160	YES	1000	1074/38	400/50	288/635	2005x970x1690	69	8028403012262
PROSIL K50/500 FT10 SD*	SMTT905SHA	K50	500	10/7,5	2	11/160	YES	1000	1074/38	400/50	298/656	2005x970x1690	69	8028403012279

* Consegna 45 gg. / Delivery 45 days



SILENT LINE

Silenziati SILENT 1 *SILENT 1 silent*



VANTAGGI:

- elevato abbattimento del rumore;
- ventilazione forzata;
- pannello di controllo integrato;
- avviamento stella-triangolo controllato da una scheda elettronica;
- gruppo pompante con cilindro in ghisa per una lunga durata;
- collettore alettato per il raffreddamento dell'aria;
- totale accessibilità degli organi meccanici ed elettrici interni.

FEATURES:

- low noise emission;
- forced ventilation;
- integrated control panel;
- star-delta starter run by electronic card;
- pump unit with cast iron cylinder for long life;
- finned aftercooler for cooling the air;
- easy access to internal mechanical and electrical parts.



SILENT K11 T2



**SUPER
SILENCED**



**LOW
VIBRATION**



LOW SPEED



LONG LIFE

Prestazioni | Performance

Nome Name	Codice Code	Gruppo Pump	Serbatoio Tank Lt	Potenza Power HP / kW	Cilindri Cylinder n.	Press. max. Max. press. bar / PSI	Lubrific. Lubric.	N° Giri RPM	Aria aspirata Air displac. l/min. / CFM	Tensione freq. Voltage freq. Volt / Hz	Peso Weight kg / lbs	Dimensioni Dimensions LxPxA / WxDxH	dB(A)	Cod. a barre EAN code
SILENT K11 M2	SCOM404SHA	K11	24	2/1,5	2	10/145	YES	1180	260/9,2	230/50	103/227	720x640x1220	60	8028403011333
SILENT K11 T2	SCOM441SHA	K11	24	2/1,5	2	10/145	YES	1180	260/9,2	400/50	103/227	720x640x1220	60	8028403011340
SILENT K17 M3	SZOM504SHA	K17	24	3/2,2	2	10/145	YES	1250	400/14,1	230/50	110/242,5	720x640x12200	63	8028403011357
SILENT K17 T3	SZOM541SHA	K17	24	3/2,2	2	10/145	YES	1250	400/14,1	400/50	110/242,5	720x640x1220	63	8028403011364
SILENT K25 T4	SGOM601SHA	K25	3	4/3	2	11/160	YES	1200	495/17,5	400/50	147/324	870x640x1120	65	8028403011371
SILENT K25 T4 SD*	SGOM605SHA	K25	3	4/3	2	11/160	YES	1200	495/17,5	400/50	152/335	870x640x1120	65	8028403011388

* Consegna 45 gg. / Delivery 45 days

SILENT LINE

Silenziati SILENT 2

SILENT 2 silent

I **COMPRESSORI SILENT 2** sono proposti nelle versioni con motori da 3 a 7,5 kW e presentano le seguenti caratteristiche:

- silenziatore in aspirazione;
- scheda elettronica di auto diagnosi e comando;
- contaore;
- manometro con glicerina;
- polmone smorzante;
- rubinetto di spurgo;
- ventilazione forzata per l'abbattimento della temperatura interna;
- termostati di controllo della temperatura;
- valvola di sicurezza;
- elettrovalvola per lo scarico della testa.

SILENT 2 COMPRESSORS are proposed in versions with motors from 3 to 7.5 kW and they have the following features:

- silencer in suction air;
- electronic self-diagnosis and control card;
- hour-counter;
- pressure gauge with glycerine;
- damping receiver;
- drain valve;
- forced ventilation to reduce internal temperature;
- thermostat for temperature control;
- safety valve;
- solenoid valve for head discharge.



SILENT K50 T10



**SUPER
SILENCED**



**LOW
VIBRATION**



LOW SPEED



LONG LIFE



Prestazioni | Performance

Nome Name	Codice Code	Gruppo Pump	Serbatoio Tank Lt	Potenza Power HP / kW	Cilindri Cylinder n.	Press. max. Max. press. bar / PSI	Lubrific. Lubric.	N° Giri RPM	Aria aspirata Air displac. l/min. / CFM	Tensione freq. Voltage freq. Volt / Hz	Peso Weight kg / lbs	Dimensioni Dimensions LxPxA / WxDxH	dB(A)	Cod. a barre EAN code
SILENT K30 T5,5	SL0M701SHA	K30	3	5,5/4	2	11/160	YES	1000	727/25,6	400/50	168/370,3	870x640x1120	65	8028403011395
SILENT K30 T5,5 SD*	SL0M705SHA	K30	3	5,5/4	2	11/160	YES	1000	727/25,6	400/50	173/381	870x640x1120	65	8028403011401
SILENT K30 T7,5	SL0M801SHA	K30	3	7,5/5,5	2	11/160	YES	1200	872/31	400/50	182/401	870x640x1120	65	8028403011418
SILENT K30 T7,5 SD	SL0M805SHA	K30	3	7,5/5,5	2	11/160	YES	1200	872/31	400/50	187/412,2	870x640x1120	68	8028403011425
SILENT K50 T10	SM0M901SHA	K50	3	10/7,5	2	11/160	YES	1000	1074/38	400/50	220/485	870x640x1120	68	8028403011432
SILENT K50 T10 SD	SM0M905SHA	K50	3	10/7,5	2	11/160	YES	1000	1074/38	400/50	225/496	870x640x1120	68	8028403011449
Pressione massima 13 bar / Max pressure 13 bar														
SILENT K25 T4*	SG0M601SHA201	K25	3	4/3	2	13/189	YES	800	330/11,7	400/50	147/324	870x640x1120	65	8028403011456
SILENT K25 T4 SD*	SG0M605SHA202	K25	3	4/3	2	13/189	YES	800	330/11,7	400/50	152/335	870x640x1120	65	8028403011463
SILENT K30 T5,5*	SL0M701SHA203	K30	3	5,5/4	2	13/189	YES	650	472/16,7	400/50	168/370	870x640x1120	65	8028403011470
SILENT K30 T5,5 SD*	SL0M705SHA204	K30	3	5,5/4	2	13/189	YES	650	472/16,7	400/50	173/381,4	870x640x1120	65	8028403011487
SILENT K30 T7,5*	SL0M801SHA205	K30	3	7,5/5,5	2	13/189	YES	800	582/20,6	400/50	182/401,2	870x640x1120	65	8028403011494
SILENT K30 T7,5 SD*	SL0M805SHA206	K30	3	7,5/5,5	2	13/189	YES	800	582/20,6	400/50	187/412,2	870x640x1120	65	8028403011500
SILENT K50 T10*	SM0M901SHA207	K50	3	10/7,5	2	13/189	YES	800	857/30,3	400/50	220/485	870x640x1120	68	8028403011517
SILENT K50 T10 SD*	SM0M905SHA208	K50	3	10/7,5	2	13/189	YES	800	857/30,3	400/50	225/496	870x640x1120	68	8028403011524

* Consegna 45 gg. / Delivery 45 days

Comprendono gruppo motore, cinghia, protezione cinghia, puleggia e base. Sono basi premontate a disposizione di quei clienti che, per eseguire applicazioni speciali o per problemi di trasporto, richiedono solo il gruppo motore-pompa.

They include a motor unit, belt, belt guard, pulley and base plates.

These are preassembled base plates available to customers who require only a motor/pump unit in order to perform special applications or due to transportation problems.



K17/BS M3



Prestazioni | Performance

Nome Name	Codice Code	Gruppo Pump	Serbatoio Tank Lt	Potenza Power HP / kW	Cilindri Cylinder n.	Press. max. Max. press. bar / PSI	Lubrific. Lubric.	N° Giri RPM	Aria aspirata Air displac. l/min. / CFM	Tensione freq. Voltage freq. Volt / Hz	Peso Weight kg / lbs	Dimensioni Dimensions LxPxAx WxDxH	Cod. a barre EAN code
K11/BS M2*	SCJN404SHA	K11	-	2/1,5	2	10/145	YES	1180	260/9,2	230/50	25/55	690x345x440	8028403011098
K11/BS T2*	SCJN441SHA	K11	-	2/1,5	2	10/145	YES	1180	260/9,2	400/50	25/55	690x345x440	8028403011104
K11C/BS M3*	SCJN504SHA	K11C	-	3/2,2	2	10/145	YES	1500	332/11,7	230/50	26/57,3	690x345x440	8028403011111
K11C/BS T3*	SCJN541SHA	K11C	-	3/2,2	2	10/145	YES	1500	332/11,7	400/50	26/57,3	690x345x440	8028403011128
K17/BS M3*	SZJN504SHA	K17	-	3/2,2	2	10/145	YES	1450	465/16,4	230/50	28/61,7	690x345x440	8028403011135
K17/BS T3*	SZJN541SHA	K17	-	3/2,2	2	10/145	YES	1450	465/16,4	400/50	28/61,7	690x345x440	8028403011142
K18C/BS T4*	SEJN601SHA	K18C	-	4/3	2	10/145	YES	1400	539/19	400/50	49/108	840x590x780	8028403011630
K28/BS T5,5*	SHJN701SHA	K28	-	5,5/4	2	11/160	YES	1290	662/23,4	400/50	53/116,6	840x590x780	8028403011159
K30/BS T7,5*	SLJN801SHA	K30	-	7,5/5,5	2	11/160	YES	1200	872/31	400/50	67/147,7	840x590x780	8028403011166
K50/BS T10*	SMJN901SHA	K50	-	10/7,5	2	11/160	YES	1000	1074/38	400/50	110/242	1130x640x930	8028403011173

* Consegna 45 gg. / Delivery 45 days

SADDLES

Basi fisse Base plate compressors

Compatte stazioni per la produzione dell'aria compressa, interamente equipaggiate e totalmente indipendenti. Queste macchine consentono di comporre impianti modulari e su richiesta possono essere dotati di centralina di avviamento.

Compact compressed air stations which are fully equipped and totally independent. These machines allow you to compose modular systems and they can also be equipped with start-up control panel, upon request.



K50/BF10 SD



Avviamento stella-triangolo.
Star-delta starter.

Prestazioni | Performance

SD = Avviatore stella triangolo / Star delta starter

Nome Name	Codice Code	Gruppo Pump	Serbatoio Tank Lt	Potenza Power HP / kW	Cilindri Cylinder n.	Press. max. Max. press. bar / PSI	Lubrific. Lubric.	N° Giri RPM	Aria aspirata Air displac. l/min. / CFM	Tensione freq. Voltage freq. Volt / Hz	Peso Weight kg / lbs	Dimensioni Dimensions LxPxAx WxDxH	Cod. a barre EAN code
K28/BF5,5*	SHYN701SHA	K28	3	5,5/4	2	11/160	YES	1290	662/23,4	400/50	75/165	980x680x880	8028403010992
K30/BF5,5*	SLYN701SHA	K30	3	5,5/4	2	11/160	YES	1000	727/25,7	400/50	80/176	980x680x880	8028403012095
K30/BF7,5*	SLYN801SHA	K30	3	7,5/5,5	2	11/160	YES	1200	872/31	400/50	92/202,8	980x680x880	8028403011005
K30/BF7,5 SD*	SLYN805SHA	K30	3	7,5/5,5	2	11/160	YES	1200	872/31	400/50	102/204,8	980x680x880	8028403011012
K50/BF10*	SMYN901SHA	K50	3	10/7,5	2	11/160	YES	1000	1074/38	400/50	140/308,6	1350x990x1130	8028403011029
K50/BF10 SD*	SMYN905SHA	K50	3	10/7,5	2	11/160	YES	1000	1074/38	400/50	140/308,6	1350x990x1130	8028403011036
K60/BF15*	SNYNA01SHA	K60	3	15/11	4V	11/160	YES	1200	1745/61,6	400/50	160/352,7	1350x990x1130	8028403011043
K60/BF15 SD*	SNYNA05SHA	K60	3	15/11	4V	11/160	YES	1200	1745/61,6	400/50	160/352,7	1350x990x1130	8028403011050
K100/BF20*	SPYNB01SHA	K100	3	20/15	4V	11/160	YES	1000	2148/76	400/50	256/564,3	1350x990x1130	8028403011067
K100/BF20 SD*	SPYNB05SHA	K100	3	20/15	4V	11/160	YES	1000	2148/76	400/50	256/564,3	1350x990x1130	8028403011074

* Consegna 45 gg. / Delivery 45 days

Progettati e realizzati per garantire elevate prestazioni, efficienza e affidabilità nel tempo, la gamma dei gruppi SHAMAL si compone delle seguenti famiglie:

- **GRUPPI COASSIALI OILLESS**, che adottano soluzioni costruttive particolari e materiali innovativi a basso coefficiente di attrito ed elevata resistenza all'usura, garantendo funzionalità e longevità della macchina;
- **GRUPPI COASSIALI LUBRIFICATI**, costruiti con teste in alluminio pressofuso e cilindri in ghisa per garantire, grazie all'uso di materiali di elevatissima qualità e all'efficace sistema di raffreddamento, un'ottima resistenza all'usura nel tempo;

- **GRUPPI MONOSTADIO E BISTADIO**, contraddistinti da:
 - intercooler per raffreddamento tra primo e secondo stadio di compressione con seguente miglioramento in termini di efficienza;
 - minore velocità di rotazione che permette una rumorosità contenuta;
 - migliori prestazioni grazie alla maggior aria aspirata e al più alto rendimento volumetrico che pone questi compressori ai vertici della loro categoria.



Gruppi coassiali oilless e lubrificati *Coaxial oilless and lubricated pumps*

Designed and created to guarantee a high performance, efficiency and reliability over time, the SHAMAL pump unit range consists of the following types:

- **OILLESS COAXIAL PUMP UNITS**, which have particular construction solutions and innovative materials with a low friction coefficient and high resistance to wear which guarantee functionality and long life;
- **LUBRICATED COAXIAL PUMP UNITS**, built with die-cast aluminium heads and cast iron cylinders to guarantee a high level of resistance to wear over time thanks to the very high quality materials and efficient cooling systems;
- **SINGLE AND TWO-STAGE PUMP UNITS**, which stand out for their:
 - intercooler for cooling the air between the first and second stage with subsequent improvement in terms of efficiency;
 - slower rotation speed which minimises the sound levels;
 - better performance thanks to the higher intake of air and a higher volumetric efficiency which places these compressors at the top of their category.



SO1



SD2 - SD2,5



SD3

Dati tecnici | Technical data

Nome Name	Codice Code	Cilindri Cylinder	Stadi Stages	Aria aspirata Air displac.	Potenza Power	N° Giri RPM	Tensione freq. Voltage freq.	Press. max. Max. press.
		n.		l/min. / CFM	HP / kW		Volt / Hz	bar / PSI
SO1	A6000N	1	1	180/6,35	1,5/1,1	3400	230/50	8/116
SD2	FC0000B	1	1	210/7,4	2/1,5	2850	230/50	8/116
SD2,5	FC0000C	1	1	250/8,8	2,5/1,8	2850	230/50	8/116
SD3	1M0000A	1	1	240/8,5	2/1,5	2850	230/50	8/116



SD4



HD60DV



HD65DV

Dati tecnici | Technical data

Nome Name	Codice Code	Cilindri Cylinder n.	Stadi Stages	Filtro Filter Tipo / Type	Collettore After cooler	Aria aspirata Air displac. l/min. / CFM	Potenza Power HP / kW	N° Giri RPM	Tensione freq. Voltage freq. Volt / Hz	Press. max. Max. press. bar / PSI
SD4	1N00000	1	1	Rotondo/Round	YES	270/9,5	2,5/1,8	2850	230/50	8/116
HD60DV	R_018303	2	1	Rotondo/Round	YES	250/8,8	2/1,5	1450	230/50	10/145
HD65DV	R_018304	2	1	Rotondo/Round	YES	330/11,6	2,5/1,8	1450	230/50	10/145

Gruppi a cinghia monostadio Belt driven single-stage pumps



SB28



SB28C



SB38C

Dati tecnici | Technical data

Nome Name	Codice Code	Cilindri Cylinder n.	Stadi Stages	Volano Flywheel diametro - materiale diameter - material	Filtro Filter Tipo / Type	Collettore After cooler	Aria aspirata Air displac. l/min. / CFM	Potenza Power HP / kW	N° Giri RPM	Tensione freq. Voltage freq. Volt / Hz	Press. max. Max. press. bar / PSI
SB28	2800000	2	1	280 - AL	Rettangolare/Square	NO	255/9	2/2,5	1250	230/50	10/145
SB28C	280000B	2	1	280 - AL	Rettangolare/Square	YES	330/11,6	3/2,2	1570	230/50	10/145
SB38C	370000B	2	1	350 - AL	Rettangolare/Square	YES	480/16,9	4/3	1400	230/50	10/145


K3

K8

K11

K11C
Dati tecnici | Technical data

Nome Name	Codice Code	Cilindri Cylinder n.	Stadi Stages	Volano Flywheel diametro - materiale diameter - material	Filtro Filter Tipo / Type	Collettore After cooler	Aria aspirata Air displac. l/min. / CFM	Potenza Power HP / kW	N° Giri RPM	Press. max. Max. press. bar / PSI
K3	SA0000A	1	1	280 - AL	Rotondo/Round	NO	128/4,52	1/0,75	1450	8/116
K8	SB0000A	1	1	280 - AL	Rotondo/Round	NO	207/7,3	1,5/1,1	1400	8/116
K11	SC0000A	2	1	280 - AL	Rotondo/Round	NO	260/9,2	2/1,5	1180	8/116
K11C	SC0000B	2	1	280 - AL	Rotondo/Round	YES	332/11,7	3/2,2	1500	8/116

Gruppi a cinghia monostadio *Belt driven single-stage pumps*



K17



K17C



K18C

Dati tecnici | *Technical data*

Nome Name	Codice Code	Cilindri Cylinder	Stadi Stages	Volano Flywheel	Filtro Filter	Collettore After cooler	Aria aspirata Air displac.	Potenza Power	N° Giri RPM	Press. max. Max. press.
		n.		diametro - materiale diameter - material	Tipo / Type		l/min. / CFM	HP / kW		bar / PSI
K17	SD0000A	2	1	320 - AL	Rotondo/Round	NO	321/11,3	3/2,2	1000	10/145
K17C	SD0000B	2	1	320 - AL	Rotondo/Round	YES	465/16,4	4/3	1450	10/145
K18C	SE0000B	2	1	320 - AL	Rotondo/Round	YES	539/19	5,5/4	1400	10/145


K25

K28

K30

K50
Dati tecnici | Technical data

Nome Name	Codice Code	Cilindri Cylinder n.	Stadi Stages	Volano Flywheel diametro - materiale diameter - material	Filtro Filter Tipo / Type	Collettore After cooler	Aria aspirata Air displac. l/min. / CFM	Potenza Power HP / kW	N° Giri RPM	Press. max. Max. press. bar / PSI
K25	SG0000A	2	2	385 - AL	Rotondo su gomito 90° Round up elbow 90°	YES	520/18,4	4/3	1260	11/160
K28	SH0000A	2	2	385 - AL	Esagonale / Hexagonal	YES	662/23,4	5,5/4	1290	11/160
K30	SL0000A	2	2	400 - GH	Rotondo su gomito 90° Round up elbow 90°	YES	872/31	7,5/5,5	1150	11/160
K50	SM0000A	2	2	550 - GH	Rotondo su gomito 45° Round up elbow 45°	YES	1240/43,8	10/7,5	1150	11/160

Gruppi a cinghia bistadio *Belt driven two-stage pumps*



K60

K100



Dati tecnici | *Technical data*

Nome Name	Codice Code	Cilindri Cylinder n.	Stadi Stages	Volano Flywheel diametro - materiale diameter - material	Filtro Filter Tipo / Type	Collettore After cooler	Aria aspirata Air displac. l/min. / CFM	Potenza Power HP / kW	N° Giri RPM	Press. max. Max. press. bar / PSI
K60	SN0000A	4V	2	550 - GH	Rotondo su gomito 90° Round up elbow 90°	YES	1745/61,6	15/11	1190	11/160
K100	SP0000A	4V	2	550 - GH	Rotondo su gomito 45° Round up elbow 45°	YES	2148/75,8	20/15	1000	11/160



RICAMBI SPARE PARTS

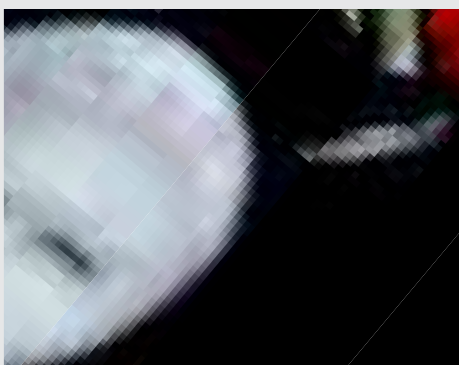
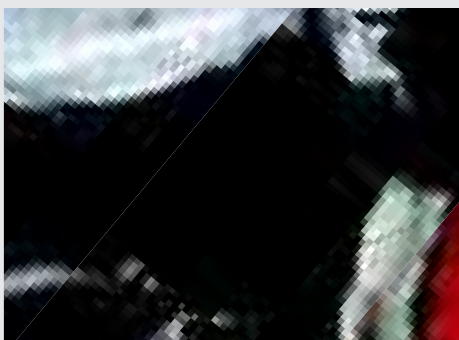
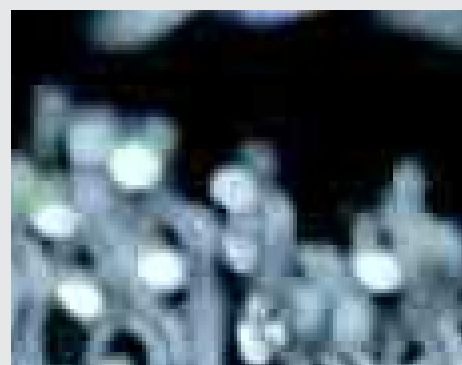
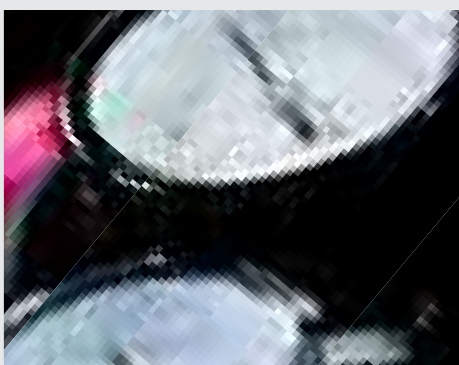
AIRSERVICE 24

La Shamal offre ai suoi clienti una linea completa di ricambi per l'aria compressa. La gamma include:


- valvole di ritegno e di sicurezza;
- pressostati,
- manometri,
- filtri di aspirazione,
- ruote fisse e pivottanti,
- riduttori di pressione,
- motori,
- centraline,
- paracinghia,
- elettrovalvole,
- rubinetti,
- pulegge.

Shamal offers its customers a complete range of spare parts for compressed air systems:


- *non return valves and safety valves,*
- *pressure switches,*
- *pressure gauges,*
- *air intake filters,*
- *wheels for tanks,*
- *pressure reducers,*
- *electric motors,*
- *electric control panels,*
- *belt guards,*
- *solenoid valves,*
- *line valves,*
- *motor pulleys.*




Valvole di ritegno | Non return valve

	Codice Code	Descrizione Description
	9048025	Valvola di ritegno 1/2" M bicono 10 Non return valve 1/2" M valve seat 10
	9048009	Valvola di ritegno 3/4" M bicono 10 Non return valve 3/4" M valve seat 10
	9048053	Valvola di ritegno 1/2" M bicono 10 (attacco sx.) Non return valve 1/2" M valve seat 10 (with left hand fitting)
	9048003	Valvola di ritegno 3/4" M - 1/2" M Non return valve 3/4" M - 1/2" M
	9048052	Valvola di ritegno 1/2" M - 1/2" M (attacco sx.) Non return valve 1/2" M - 1/2" M (with left hand fitting)
	9048011	Valvola di ritegno 1" M - 3/4" M viton Non return valve 1" M - 3/4" M viton
	9048018	Valvola di ritegno 1" F - 1" M viton Non return valve 1" F - 1" M viton
	9048076	Valvola di ritegno 1" M bicono 18 Non return valve 1" M valve seat 18
	D078001	Valvola di ritegno 3/4" M bicono 14 Non return valve 3/4" M valve seat 14


Valvole di sicurezza | Safety valve

	Codice Code	Descrizione Description
	9049044	Valvola di sicurezza 3/4" 11 bar omolog. ISPESL Safety valve 3/4" b14 11 bar homol. ISPESL
	4101062	Valvola di sicurezza 1/4" 8 bar Safety valve 1/4" 8 bar
	4101063	Valvola di sicurezza 3/8" 11 bar Safety valve 3/8" 11 bar
	4101065	Valvola di sicurezza 1/4" 11 bar Safety valve 1/4" 11 bar
	9049104	Valvola di sicurezza 3/8" 15 bar Safety valve 3/8" 15 bar

Pressostati e telepressostati | Pressure switches and pressure switches

	Codice Code	Descrizione Description
	9063002	Pressostato 1 via 1/4" monofase <i>Pressure switch 1 way 1/4" 1-phase</i>
	9063007	Pressostato 1 via 1/4" trifase <i>Pressure switch 1 way 1/4" 3-phase</i>
	9063146	Telepressostato 4 vie 3/8" 4A 12 bar <i>Pressure switch with magnetic overload cutout 4 ways 3/8" 4A 12 bar</i>
	9063147	Telepressostato 4 vie 3/8" 6,3A 12 bar <i>Pressure switch with magnetic overload cutout 4 ways 3/8" 6,3A 12 bar</i>
	9063148	Telepressostato 4 vie 3/8" 10A 12 bar <i>Pressure switch with magnetic overload cutout 4 ways 3/8" 10A 12 bar</i>
	9063152	Telepressostato 4 vie 3/8" 10A 16 bar <i>Pressure switch with magnetic overload cutout 4 ways 3/8" 10A 16 bar</i>
	9063154	Telepressostato 1 via 1/4" 18A 12 bar <i>Pressure switch with magnetic overload cutout 1 way 1/4" 18A 12 bar</i>
	9063155	Telepressostato 4 vie 3/8" 16A 16 bar <i>Pressure switch with magnetic overload cutout 4 ways 3/8" 16A 16 bar</i>
	9412071	Pressostato 4 vie 1/4" monofase <i>Pressure switch 4 ways 1/4" 1-phase</i>
	9063084	Pressostato 4 vie 3/8" monofase <i>Pressure switch 4 ways 3/8" 1-phase</i>
	9063228	Telepressostato 4 vie 3/8" 16A 12 bar <i>Pressure switch with magnetic overload cutout 4 ways 3/8" 16A 12 bar</i>
	9063229	Telepressostato 4 vie 3/8" 18A 12 bar <i>Pressure switch with magnetic overload cutout 4 ways 3/8" 18A 12 bar</i>


Manometri | Pressure gauges

	Codice Code	Descrizione Description
	9052014	Manometro Ø50 post. 1/4" 0-16 tacca rossa 8 bar <i>Pressure gauge Ø50 rear 1/4" 0-16 red notch 8 bar</i>
	9052056	Manometro Ø50 post. 1/4" 0-20 tacca rossa 11 bar <i>Pressure gauge Ø50 rear 1/4" 0-20 red notch 11 bar</i>
	9052092	Manometro Ø40 post. 1/8" 0-12 <i>Pressure gauge Ø40 rear 1/8" 0-12</i>
	4100614	Manometro Ø63 post. 1/4" 0-25 tacca rossa 15 bar <i>Pressure gauge Ø63 rear 1/4" 0-25 red notch 15 bar</i>

Filtri di aspirazione | Air intake filters

	Codice Code	Descrizione Description
	9411129	Filtro Ø90M 16x1,5 <i>Air intake filter Ø90M 16x1,5</i>
	7981000	Filtro 3/8" M <i>Air intake filter 3/8" M</i>
	2881000	Filtro per B2800/B3800 <i>Air intake filter for B2800/B3800</i>
	SC81000	Filtro per K8/K24 <i>Air intake filter for K8/K24</i>
	SZ81000	Filtro esagonale <i>Hexagonal air intake filter</i>
	SL81000	Filtro per K30 <i>Air intake filter for K30</i>
	SP81000	Filtro per K50/100 <i>Air intake filter for K50/100</i>


Ruote fisse e pivotanti | Wheels for tanks

	Codice Code	Descrizione Description
	9042006	Ruota Ø120 foro 15,8 / <i>Wheel Ø120 bore 15,8</i>
	9042022	Ruota Ø175 foro 12 / <i>Wheel Ø175 bore 12</i>
	9412038	Ruota Ø150 foro 15 / <i>Wheel Ø150 bore 15</i>
	9412244	Ruota Ø200 foro 16 / <i>Wheel Ø200 bore 16</i>
	9044013	Ruota pivotante Ø100 / <i>Caster wheel Ø100</i>
	9042030	Ruota Ø175 foro 12 / <i>Wheel Ø175 bore 12</i>
	9042032	Ruota Ø250 foro 15 / <i>Wheel Ø250 bore 15</i>
	9415019	Ruota Ø300 foro 25 / <i>Wheel Ø300 bore 25</i>
	9414363	Ruota pivotante Ø75 / <i>Caster wheel Ø75</i>
	9044018	Ruota pivotante Ø100 / <i>Caster wheel Ø100</i>

Kit Ruote | Wheels Kit for tanks

	Codice Code	Descrizione Description
	9420222	Kit ruote Ø120 24L / Wheel kit Ø120 24L
	9420152	Kit ruote Ø175 50L vert. / Wheel kit Ø175 50L vert.
	9420104	Kit ruote Ø150 50L / Wheel kit Ø150 50L
	9420084	Kit ruote Ø200 100-150L / Wheel kit Ø200 100-150L
	9420652	Kit ruote Ø175 50L / Wheel kit Ø175 50L
	9420245	Kit ruote Ø250 100-270L / Wheel kit Ø250 100-270L
	9420596	Kit ruote Ø300 270L / Wheel kit Ø300 270L

Riduttori di pressione | Pressure reducers

	Codice Code	Descrizione Description
	9051080	Riduttore micro 1/4" a con 1 rub. Micro pressure reducer 1/4" a with 1 line valve
	9051116	Riduttore micro 1/4" a senza rub-man. Micro pressure reducer 1/4" a without line valve and pressure gauge
	9051087	Riduttore mignon 3/8" con 2 rub., attacco rapido universale Mignon pressure reducer 3/8" with 2 line valve, quick release coupling
	9051002	Riduttore PU4 1/2" con 2 rub., attacco a baionetta PU4 pressure reducer 1/2" with 2 line valve, quick connector bayonet
	9051091	Riduttore PU4 1/2" con 2 rub., attacco a baionetta PU4 pressure reducer 1/2" with 2 line valve, quick connector bayonet


Motori | Electric motors

	Codice Code	Descrizione Description
	Motori 230 V - 50 Hz monofase Electric motors 230 V - 50 Hz 1-phase	
	4101121	Motore hp2 MEC80 240/50 V / Motor hp2 MEC80 240/50V
	4101122	Motore hp3 MEC90L 220/50 V / Motor hp3 MEC90L 220/50V
	Motori 230/400 V - 50 Hz trifase Electric motors 230/400 V - 50 Hz 3-phase	
	845S000	Motore hp3 trifase 230/400 V MEC90 s3-75 / Motor hp3 3-phase 230/400 V MEC90 s3-75
	846S000	Motore hp4 trifase 230/400 V MEC90 s3-75 / Motor hp4 3-phase 230/400 V MEC90 s3-75
	846S010	Motore hp4 trifase 230/400 V MEC100 s3-75 / Motor hp4 3-phase 230/400 V MEC100 s3-75
	847S000	Motore hp5,5 trifase 230/400 V MEC112 s3-75 / Motor hp5,5 3-phase 230/400 V MEC112 s3-75
	847S010	Motore hp5,5 trifase 230/400 V MEC100 s3-75 / Motor hp5,5 3-phase 230/400 V MEC100 s3-75
	848S000	Motore hp7,5 trifase 230/400 V MEC112 s3-75 / Motor hp7,5 3-phase 230/400 V MEC112 s3-75
	848S010	Motore hp7,5 trifase 230/400 V MEC132 s3-75 / Motor hp7,5 3-phase 230/400 V MEC132 s3-75
	849S000	Motore hp10 trifase 230/400 V MEC132 s3-75 / Motor hp10 3-phase 230/400 V MEC132 s3-75
	Motori 400/700 V - 50 Hz trifase Electric motors 400/700 V - 50 Hz 3-phase	
847T000	Motore hp5,5 trifase 400/700 V MEC112 s3-75 / Motor hp5,5 3-phase 400/700 V MEC112 s3-75	
847T010	Motore hp5,5 trifase 400/700 V MEC100 s3-75 / Motor hp5,5 3-phase 400/700 V MEC100 s3-75	
848T000	Motore hp7,5 trifase 400/700 V MEC112 s3-75 / Motor hp7,5 3-phase 400/700 V MEC112 s3-75	
848T010	Motore hp7,5 trifase 400/700 V MEC132 s3-75 / Motor hp7,5 3-phase 400/700 V MEC132 s3-75	
849T000	Motore hp10 trifase 400/700 V MEC132 s3-75 / Motor hp10 3-phase 400/700 V MEC132 s3-75	
84AT010	Motore hp15 trifase 400/700 V MEC160 / Motor hp15 3-phase 400/700 V MEC160	
84BT010	Motore hp20 trifase 400/700 V MEC160 / Motor hp20 3-phase 400/700 V MEC160	

Centraline Tandem | Tandem electric controls panels

	Codice Code	Descrizione Description
	9062094	Centralina Tandem - avviamento diretto hp 4+4 - hp 5,5+5,5 400/700 V Tandem electric control panel - direct starter hp 4+4 - hp 5,5+5,5 400/700 V
	9062084	Centralina Tandem - avviamento diretto hp 7,5+7,5 400/700 V Tandem electric control panel - direct starter hp 7,5+7,5 400/700 V
	9062083	Centralina Tandem - avviamento diretto hp 10+10 400/700 V Tandem electric control panel - direct starter hp 10+10 400/700 V
	9062095	Centralina Tandem - avviamento diretto hp 15+15 400/700 V Tandem electric control panel - direct starter hp 15+15 400/700 V
	9062078	Centralina Tandem - avviamento stella a triangolo hp 4+4 400/700 V Tandem electric control panel - star-delta starter hp 4+4 400/700 V
	9062076	Centralina Tandem - avviamento stella a triangolo hp 5,5+5,5 400/700 V Tandem electric control panel - star-delta starter hp 5,5+5,5 400/700 V
	9062077	Centralina Tandem - avviamento stella a triangolo hp 7,5+7,5 400/700 V Tandem electric control panel - star-delta starter hp 7,5+7,5 400/700 V
	9062079	Centralina tandem - avviamento stella a triangolo hp 10+10 400/700 V Tandem electric control panel - star-delta starter hp 10+10 400/700 V
	9062080	Centralina tandem - avviamento stella a triangolo hp 15+15 400/700 V Tandem electric control panel - star-delta starter hp 15+15 400/700 V

Avviatori Stella/Triangolo | Star/Delta starters

	Codice Code	Descrizione Description
	9062070	Avviatore st/tr hp 5,5 400/700 V Star/delta starter hp 5,5 400/700 V
	9062019	Avviatore st/tr hp 7,5 400/700 V Star/delta starter hp 7,5 400/700 V
	9062058	Avviatore st/tr hp 10 400/700 V Star/delta starter hp 10 400/700 V
	9062061	Avviatore st/tr hp 15 400/700 V Star/delta starter hp 15 400/700 V
	9062703	Avviatore st/tr hp 20 400/700 V Star/delta starter hp 20 400/700 V


Paracinghia | Belt guards

	Codice Code	Descrizione Description
 	8223070	Kit paracinghia plastica SB28 (2pz.) <i>Plastic belt guard kit SB28 (2pcs.)</i>
	8223071	Kit paracinghia plastica SB38 (2pz.) <i>Plastic belt guard kit SB38 (2pcs.)</i>
	8224019	Kit paracinghia plastica K11 MEC80 <i>Plastic belt guard kit K11 MEC80</i>
	8224018	Kit paracinghia plastica K17/K18 <i>Plastic belt guard kit K17/K18</i>
	8224017	Kit paracinghia plastica K18/K30 <i>Plastic belt guard kit K18/K30</i>
	8224016	Kit paracinghia rete K25/28/30 <i>Net belt guard kit K25/28/30</i>
	8224014	Kit paracinghia rete K50/60/100 <i>Net belt guard kit K50/60/100</i>


Elettrovalvole | Solenoid valves

	Codice Code	Descrizione Description
 	9064462	Elettrovalvola 3/8" 24 V <i>Solenoid valve 3/8" 24 V</i>
	9064469	Elettrovalvola 1/2" 24 V <i>Solenoid valve 1/2" 24 V</i>
	#008195010	Elettrovalvola 2Vie NA G1/4" 24V <i>Solenoid Valve 2Way NO G1/4" 24V</i>
	#008223000	Elettrovalvola 2Vie NA G1/8" 24V <i>Solenoid Valve 2Way NO G1/8" 24V</i>

Rubinetti | Line valves

	Codice Code	Descrizione Description
	9047051	Rubinetto sfera 3/8" M / <i>Line ball valve 3/8" M</i>
	9047071	Rubinetto att.univ. 1/4" M (nichel.) / <i>Line valve 1/4" M quick coupling</i>
	9047072	Rubinetto att. univ. 1/2" M (nichel.) / <i>Line valve 1/2" M quick coupling (nickel)</i>
	9047062	Rubinetto sfera 1/4" M / <i>Line ball valve 1/4" M</i>
	9053063	Rubinetto spurgo GC 3/8" / <i>Condensate drain valve GC 3/8"</i>
	4100811	Rubinetto att. univ. 1/4" M / <i>Line valve 1/4" M quick coupling</i>
	9412204	Rubinetto att.univ. 1/4" M / <i>Line valve 1/4" M quick coupling</i>

Pulegge | Motor pulleys

	Codice Code	Descrizione Description
	9076010	Puleggia Ø90 - 1A foro 19 / <i>Pulley Ø90 - 1A bore 19</i>
	9076020	Puleggia Ø110 - 1A foro 19 / <i>Pulley Ø110 - 1A bore 19</i>
	9076021	Puleggia Ø110 - 1A foro 24 / <i>Pulley Ø110 - 1A bore 24</i>
	9076030	Puleggia Ø130 - 1A foro 19 / <i>Pulley Ø130 - 1A bore 19</i>
	9076032	Puleggia Ø120 - 1A foro 19 / <i>Pulley Ø120 - 1A bore 19</i>
	9076003	Puleggia Ø130 - 1A foro 24 / <i>Pulley Ø130 - 1A bore 24</i>
	9076600	Puleggia Ø140 - 1B foro 38 / <i>Pulley Ø140 - 1B bore 38</i>
	9076601	Puleggia Ø150 - 1A foro 28 / <i>Pulley Ø150 - 1A bore 28</i>
	9076602	Puleggia Ø180 - 2B foro 38 / <i>Pulley Ø180 - 2B bore 38</i>
	9076603	Puleggia Ø130 - 1A foro 28 / <i>Pulley Ø130 - 1A bore 28</i>

Centri assistenza tecnica in Italia

Italian service centers

PIEMONTE e VALLE D'AOSTA

CRC S.n.c. di Scaturro Cosimo & C.

Via Vernea 91/6 - 10042 Nichelino (To)
Tel. 011/6272478 - Fax 011/6278740

D.G.S. di Digianni Sergio & C.

Via Bellono 19 - 10137 Torino
Tel. 011/3112982 - Fax 011/3147762

FF S.n.c.

Via Circonvallazione 19 - Fossano (Cn)
Tel. 0172/637358

Motor Service di Pier Paolo Benazzo

Via Tagliata 2 - Casalbagliano (AI)
Tel. 333/7214169

Samil S.n.c.

Via Vercelli 25/B - 13012 Borgo Vercelli
Tel. 0161/32763

Officina Elettromeccanica Menegolo S.a.s. di Menegolo Marco & Stefano

Loc. Plan Felinaz 63 - 11020 Charvensod (Ao)
Tel. 0165/44144 - Fax 0165/232539

CT Compressori d'Aria di Chiotti Alberto

Via Ceretto 92
12024 Costigliole Saluzzo (Cn)
Tel. 0175/239245 - 339/6088779
E-mail: service@ctcompressori.com

LIGURIA

Tecnocomp S.r.l.

Via alla Chiesa S.Giorgio di Bavaria 19/r
16163 Genova
Tel. 338/8269575 - 345/5861263
E-mail: tecnocompsrl@libero.it

LOMBARDIA

Rettifiche Bellani

Via Cartiera 9 - 6088 Castiraga Vidardo (Lo)
Tel. 0371/92309 - Fax 0371/217859

Ruggeri Elettromeccanica S.r.l.

Via Maestri Del Lavoro 3
24126 Bergamo (Bg)
Tel. 035/32112
E-mail: info@ruggerielettromeccanica.it

Mainini M. & C. S.n.c.

Via Carpiano 23 - 21015 Lonate Pozzolo (Va)
Tel. 0331/306950 - 340/5606186
E-mail: simone.mainini@libero.it

C.R.E. Sigala S.r.l.

Via Lentumi 2 - 25047 Boario Terme (Bs)
Tel. 0364/530699 - Fax 0364/530699
E-mail: cresigala@intred.com

Bieffe S.n.c. di Fusi L. & R.

Via Roma 58 - 22010 Senna Comasco (Co)
Tel. 031/560173 - Fax 031/560175
E-mail: bieffeutensili@libero.it

Airservice 24 S.r.l.

Via Trescore 32/C
26020 Palazzo Pignano (Cr)
Tel. 037/3982034 - Fax 037/3938165
Tel. 335/8164672

FG 2 S.n.c.

Via Roma 24 - 20020 Lazzate (Mi)
Tel. 02/96328663 - Fax 02/97388947
E-mail: effegidue@tiscali.it

Camastra S.r.l.

Via Privata Alzaia Trieste 3
20090 Cesano Boscone (Mi)
Tel. 02/45108599 - Fax 02/45109232
E-mail: info@camastrautensili.it

Omnialabor S.n.c. di Casella Franco & C.

Via Triumplina 161/163 - 25136 Brescia
Tel. 030/2000132 - Fax 030/2097387

Manzerra Ricambi S.a.s.

Strada Castelletto 2/B
46047 Porto Mantovano (Mn)
Tel. 0376/397875-398417

VENETO

Elettromeccanica Croce S.n.c.

Via Macchiavelli 6
37030 Vago di Lavagno (Vr)
Tel. 045/982195

Elettromotor Service di Longo Moreno

Via Piovese 39B Z.I. Vigorovea
35020 Sant'Angelo di Piove (Pd)
Tel. 049/9704586 - Fax 049/9710577

Hidroservice S.n.c. di Manente & C.

Via delle Industrie, 78 - 30020 Marcon (Ve)
Tel. 041/5951486 - Fax 041/5951488

Ceth Di Caliaro A. & A. S.n.c.

Via D. Morosini 2
Iv Zona Industriale 36016 Thiene (Vi)
Tel. 0445/361660 - Fax 0445/368097
E-mail: admin@ceth.it

E.P. Elettromeccanica Padana

Via G.Colombo 2 - 35030 Rubano (Pd)
Tel. 049/8987190 - Fax 049/8988874

Ro.Dea S.n.c. Di De Angelis Luigi & C.

Via Nuova 133/C
35040 Casale di Scodosia (Pd)
Tel./Fax 0429/847122

Tolio Tecnologie

Via Carlo Rosselli, 21
36061 Bassano del Grappa
Tel. 0424/509824
E-mail: info@toliotecnologie.com

TRENTINO ALTO ADIGE

Euroriparazioni di Micheli Italo

Via Alle Roste 36 - 38100 Gardolo (Tn)
Tel. 340/5734377 - Fax 046/1991930
E-mail: info@euroriparazioni.com

Zeni Marco

Via Pineta 21/A - 38068 Rovereto (Tn)
Tel. 0464/431399 - Fax 0464/487945

Svaluto M.Ivo

Via J.Georg Mahl 26, Z.I.Ovest Brunico (Bz)
Tel. 0474/553033

ELMES Elektromechanik

Via Artigianale Nord, 6
39044 Neumarkt - Egna (Bz)
Tel. 0471/813399 - Fax 0471/821717
E-mail: info@elmes.it

T.A.T. Tecno Assistenza Trentina S.a.s.

Via Maccani 191/F - 38121 Trento
Tel. 0461/822278
E-mail: info@tecnoassistentzatrentina.it

FRIULI VENEZIA GIULIA

Friulmec S.r.l.

Via Feletto 102 - 33100 Udine
Tel. 0432/547000 - Fax 0432/547080
E-mail: info@friulmecsr.it

Sata di G.Veronesi & C. S.n.c.

Via Tiziano Vecellio 8/B - 34129 Trieste
Tel. 040/660266
E-mail: info@satasnc.com

EMILIA ROMAGNA

Medici Giancarlo & Figli S.n.c.

Via Di Vittorio 21 - Z.I. Mancasale
42100 Reggio Emilia
Tel. 0522/514433 - Fax 0522/503151

B.M. Riparazioni di Bertuzzi Mirko

Via Comacchio 1283 - Quartesana (Fe)
Tel. 0532/449508-0532/685637
Fax 0532/449508

Modena Elettrotensili

Via P.L. Da Palestrina 34 - Modena
Tel. 059/363216

Rami S.r.l.

Via Provinciale Est 12/Q - Bazzano (Bo)
Tel. 051/830250 - Fax 051/830242
E-mail: roccia.rami@libero.it

Ariac S.r.l.

Via Delle Querce 5 (Via Emilia 305)
40011 Anzola Emilia (Bo)
Tel. 051/739412 - Fax 051/739813

Ta.gh. Service S.n.c. di Tanesini

Sauro & Ghirelli Gianluigi
Via G. Bondi 31 - 48123 Ravenna
Tel. 0544/451696 - Fax 0544/451696
E-mail: info-taghservice@tiscali.it

TOSCANA

Centro Aria Compressa S.r.l.

Via Alta del Marginone 114
55066 Loc. Margherita/Capannori (Lu)
Tel. 0583/981175

Neruzzi Piero & C. S.r.l.

Via Edison 32 - 52100 Arezzo
Tel. 0575/380168

T.C. Aria Compressa S.r.l.

Via Degli Artigiani 65 Fibianna
50041 Calenzano (Fi)
Tel. 055/8811000 - 335/8178327

A.M. Centro Assistenza Di Saporito

Via Del Pino 17/C - 57025 Piombino (Li)
 Tel. 0565/49423

ORMAC S.n.c.

Viale Europa, 39/41 - 55013 Lammari (Lu)
 Tel. 0583/962589

Airtec S.r.l.

Via Tagliamento 27 - 59100 Prato
 Tel. 0574/475695 - Fax 0574/698278
 E-mail: info@airteccompressori.it

B.N.R. Di Bardi & c. S.n.c.

Via Baccio Bandinelli 13
 54033 Carrara (Ms) - Tel. 335/7507630

LAZIO
Picca Service S.r.l.

Via Vermicino, 38 - 00044 Frascati (Rm)
 Tel. 06/7234665 - Fax 06/72671380

Elettromeccanica di Venturini

Via Portuense 301/301A - 00149 Roma
 Tel./Fax 06/5599970

Tecnomac S.n.c. di Mazzoleni & C.

Via Dei Latini 40 - 04022 Fondi (Lt)
 Tel./Fax 0771/531455

Furano Mauro

Via Dell'industria 61 - 01100 Viterbo
 Tel./Fax 0761/352782

Pica Rosario

Via Maria, 20
 03020 Castelmassimo Veroli (Fr)
 Tel. 0775/308298 - Fax 0775/308298

MARCHE
Conti Adamo

Via Papa Giovanni XXIII 5
 61022 Bottega del Colbordolo (Ps)
 Tel./Fax 0721/498142

F.lli Legori S.n.c. di Legori Francesco & Bertini Fiorella

Via Paolucci 3 - 60125 Ancona
 Tel. 071/2804026 - Fax 071/2804272

Bisonni Settimio

Piazzale Malio Germozi 9/11/13
 62014 Corridonia (Mc)
 Tel. 0733/281253 - Fax 0733/286077

Fioretti & C. S.n.c.

Via Don A. Battistoni Z.I. Zipa
 60035 Jesi (An)
 Tel. 0731/59071 - Fax 0731/228558

Regenera Point di Assenti L. & C. S.n.c.

Strada Delle Macchie, 1
 63074 - S. Benedetto Del Tronto (Ap)
 Tel. 0735-656134
 E-mail: info@regenerapoint.it

ABRUZZO e MOLISE
T.D.A. S.n.c. Di Troiano Domenico & C.

Via Caravaggio 263/5 - 65125 Pescara
 Tel./Fax 085/4710291

Ad Service S.r.l.

Via Germania 1 - 86034 - Guglionesi (Cb)
 0875/704590 - 0875/689540
 E-mail: info@airdesa.it

UMBRIA
IRMAP di Carbonari Fausto S.n.c.

Strada Borobò 2/A 3 - Balanzano
 06087 Ponte San Giovanni (Pg)
 Tel. 075/394886 - Fax 075/398069

Elettromeccanica 2001 S.r.l.

Sig. Proietti Maurizio
 Via Maestri del Lavoro 5 Area 43/A
 05100 Terni
 Tel./Fax 0744/817328

CAMPANIA
Sailor Tecnologie s.a.s.

Via Facente I° Traversa 31 80035 Nola (Na)
 Tel. 081/8214162
 E-mail: info@sailortecnologie.com

Off. Elettromeccanica Spinelli Raffaele

Via Stradella s.n.c.
 84036 Sala Consilina (Sa)
 Tel. 0975/23849

Elettromeccanica Rega S.r.l.

Via Multitello 85 - 80040 Striano (Na)
 Tel. 081/8276655 - 335/120410

MEG S.a.s.

Via A. Vespucci
 84090 S. Antonio di Pontecagnano (Sa)
 Tel. 089/382158

BASILICATA
Elettromeccanica di Carlo Calviello

Via dell'Artigianato (Zona PAIP 1)
 75100 - Matera - Tel./Fax 0835/268874
 Tel. 347/6712878
 E-mail: calviello.carlo@alice.it

EMC Dei F.lli Colucci

C.da Dragonara - 85100 Potenza
 Tel./Fax 0971/46259

PUGLIA
S.A.T. Dei F.lli Tamma & C. S.n.c.

Via Degli Arredatori 18 - C.Da Paradiso Z.I.
 70026 Modugno (Ba) - Tel. 080/5327825

Elettromeccanica
Lavecchia Ruggiero & C. S.n.c.

Via Degli Artigiani 96 - 70051 Barletta (Ba)
 Tel. 0883/510417 - Fax 0883/510463

Electra Service S.r.l.

Via Del Leccio 11 Z.I.
 70022 Altamura (Ba)
 Tel. 080/3101120

UT.El.D. di De Vitis Donato

Via M. D'azeglio 132 - 73049 Ruffano (Le)
 Tel. 0833/691608

Centro Assistenza Tecnica Sgura Nicola

Via Prof. P. Argentina, 24/A
 72021 Francavilla
 Fontana (Br) - Tel. 0831/819090

Air Pneum Tronic di Patimo Andrea

C.So Musacchio, 45
 70024 Gravina di Puglia (Ba)
 Tel. 080/3251706

Centro Assistenza Tecnica Sgura Nicola

Via Prof. P. Argentina, 24/a - 72021
 Francavilla Fontana (Br) - Tel. 0831/819090

CALABRIA
Elettrosystem di Ursino

Via Roma 51 - 89047 Roccella Jonica (Rc)
 Tel. 0964/84203 - 347/3391515

Eusebio Compressors S.a.s.

Via G. Puccini 1
 87040 Taverna Montalto Uffugo (Cs)
 Tel. 0984/939037

SICILIA
Finocchiaro Mario

Via Platamone 30 - 95131 Catania
 Tel. 095/531139

Nuova Elettromeccanica di A.LO Galbo

Via Lorenzo Il Magnifico 12
 90011 Bagheria (Pa)
 Tel. 091/962374

Gallo Francesco

Via A. Ligabue 14 - Ex E88 - 93012 Gela (Cl)
 Tel. 0933/919596

Officina Di Benedetto di Vecchio Salvatore

Via Giuseppe Barone 11
 95045 Misterbianco (Ct)
 Tel. 095/304021 - Fax 095/304021

Elettromeccanica Tavilla di Spada Carmela

Via Saja D'Agri, 50 - S. Antonio
 98050 Barcellona P.G. (Me)
 Tel. 090/9702559 - Fax 090/9702559

SARDEGNA
Elettromeccanica S.n.c.

di De Luca e Careddu
 Zona Ind. Le Settore 4
 07026 Cala Saccaia Olbia (Ss)
 Tel. 0789/57337

Tecno Service S.n.c. di Friggia

Zona Ind. Predda Niedda Strada 32
 07100 Sassari - Tel. 079/251821

Elettromeccanica Matta di Sanna & Gambarau S.n.c.

Viale Monastir 124 - 09122 Cagliari
 Tel. 070/284647

G.R. di Giuseppe Ruii

Via Torres 42 - 08100 Nuoro
 Tel. 078438414 - 329/4252815

Condizioni generali di vendita e garanzia

General sales conditions and and warranty terms

1. Tutti gli accessori e utensili pneumatici SHAMAL sono coperti da garanzia di buon funzionamento per un periodo di 12 mesi dalla data effettiva di acquisto. La garanzia si applica solo nei confronti dell'acquirente in regola con i pagamenti, se la macchina è sottoposta ad un normale funzionamento in ambiente adatto e se l'installazione è stata eseguita a regola d'arte. Sono escluse dalla garanzia tutte le parti elettriche e tutti i particolari che, per il loro specifico impiego, sono soggetti a logorio. La garanzia consiste nell'obbligo da parte della SHAMAL di provvedere alla riparazione o sostituzione, a sua discrezione, dei pezzi riconosciuti difettosi dai propri tecnici, qualora i difetti riguardino la costruzione dei prodotti e/o la qualità dei materiali (siano cioè imputabili al produttore) e non dipendano dal naturale logorio, da negligenza, imperizia o uso del prodotto da parte dell'utente in modo non conforme alle istruzioni, da manomissioni, riparazioni o smontaggi, anche solo parziali, eseguiti da persone non autorizzate dalla SHAMAL, da sfruttamento eccessivo della macchina o applicazioni inadatte, da caso fortuito o da forza maggiore. Tutti i compressori con serbatoio fino a 100 litri devono pervenire al Centro di Assistenza in porto f.co e saranno riconsegnati in porto assegnato. La garanzia contemplata si applica ai sensi di legge.

2. Le presenti condizioni di vendita, salvo patto contrario espressamente pattuito nella conferma d'ordine, si intendono come parte integrante di qualsiasi rapporto contrattuale di fornitura avente in oggetto i prodotti commercializzati dalla SHAMAL. I prezzi e le condizioni di vendita riportati nel presente catalogo/listino non sono vincolanti: la SHAMAL si riserva il diritto di modificarli in qualsiasi momento senza preavviso. Tutte le forniture si intendono accettate ai prezzi indicati nel listino ufficiale in vigore al momento della consegna, anche se la merce è consegnata in ritardo rispetto alla data prevista. Prezzi, sconti e condizioni delle singole forniture non sono vincolanti per ordinazioni successive. Gli ordini raccolti tramite agenti, rappresentanti o incaricati della SHAMAL sono sempre subordinati al Suo insindacabile giudizio: pertanto debbono considerarsi vincolanti solamente a seguito della Sua conferma d'ordine. I prezzi stabiliti sull'ordine confermato dalla SHAMAL si intendono sempre per merce resa f.co stabilimento di Robassomero (Torino). L'imballo di cartone è compreso nel prezzo; gli imballi in gabbie o casse vengono addebitati al costo. Non si accettano annullamenti d'ordine nell'ipotesi di merce già in viaggio. Non si accettano ordini di importo inferiore a Euro 250,00: faranno eccezione eventuali ordini di ricambi che saranno evasi esclusivamente in contrassegno.

3. La SHAMAL si impegna a rispettare i termini di consegna contrattualmente stabiliti, ma non risponde dei ritardi dovuti a casi fortuiti e forza maggiore, come - in via meramente esemplificativa - difficoltà negli approvvigionamenti o nei trasporti, sospensioni della somministrazione di energia elettrica, guasti di macchinari, scioperi e in generale ogni altra causa che limiti l'attività produttiva della SHAMAL. I ritardi nelle consegne, qualunque ne sia la causa, non danno diritto né a richieste di risarcimento danni, né ad annullamento, riduzione dell'ordine o risoluzione del contratto.

4. Anche se viene pattuita la consegna f.co destinatario, la merce viaggia sempre a rischio e pericolo dell'acquirente. I reclami per eventuali ritardi o danni imputabili al trasporto possono essere rivolti solo ed esclusivamente al vettore all'atto della consegna della merce. L'acquirente ha l'onere di controllare la merce immediatamente dopo averla ricevuta: trascorsi 8 giorni dall'arrivo al destinatario, la merce si intende pienamente accettata. Gli eventuali reclami riguardanti la qualità della merce, sotto pena di decadenza, devono essere inviati per iscritto, mediante Lettera Raccomandata R.R., alla SHAMAL entro 8 giorni dalla data del ricevimento. Nel caso si tratti di difetti di funzionamento, accertabili solamente mediante l'utilizzo del prodotto, i termini di reclamo sono di 30 giorni dalla data del

ricevimento della merce. Qualora il reclamo venga considerato valido, la SHAMAL è tenuta solamente alla pura e semplice sostituzione della merce in porto f.co, esclusa ogni altra forma di risarcimento. La SHAMAL declina ogni responsabilità per qualsiasi danno a persone o cose derivante dall'impiego dei prodotti forniti.

5. La SHAMAL si riserva il diritto di apportare, in ogni momento e senza preavviso, qualsiasi tipo di miglioramento o di modifica ai propri prodotti. Le fotografie, le descrizioni, le illustrazioni di qualunque tipo e i dati tecnici contenuti nel presente catalogo/listino o in qualsiasi altro materiale informativo - pubblicitario non hanno carattere impegnativo e possono subire variazioni in ogni momento e senza preavviso.

6. L'installazione dei compressori e gli allacciamenti elettrici e idraulici sono a carico dell'acquirente.

7. L'eventuale intervento di un tecnico qualificato della SHAMAL per il collaudo di primo avviamento verrà fatturato a parte.

8. Tutti i compressori del presente catalogo/listino sono dotati di serbatoi realizzati secondo le norme "CE".

9. I pagamenti devono essere effettuati, alla data e alle condizioni indicate in fattura, presso la Sede della SHAMAL, oppure al vettore in caso di spedizione in contrassegno.

10. Per nessuna ragione e a nessun titolo, nemmeno in caso di prodotti riscontrati difettosi e di cui è stato presentato reclamo, l'acquirente può diffidare i pagamenti oltre le scadenze pattuite. Trascorsi i termini utili per il pagamento, l'acquirente, oltre a perdere il diritto all'eventuale sconto pattuito, sarà tenuto a corrispondere, dietro esplicita richiesta scritta della SHAMAL, gli interessi di mora correntemente applicati dalle Banche. La merce resta di proprietà della SHAMAL fino al pagamento totale della fornitura da parte dell'acquirente. Trattenute, abbuoni, deduzioni, arrotondamenti o sconti superiori a quelli pattuiti e risultanti dalle fatture di vendita costituiscono inadempimento contrattuale da parte dell'acquirente. In ogni caso di inadempimento contrattuale la SHAMAL si riserva il diritto di esercitare qualsiasi altra azione, di esigere il pagamento anticipato dei restanti crediti in essere e di considerare risolto ogni rapporto contrattuale in corso, sospendendone l'esecuzione, senza che l'acquirente possa pretendere compensi e indennizzi.

11. Per qualsiasi controversia è competente il Foro di Torino.

Ai sensi e per gli effetti di cui agli articoli 1341 e 1342 c.c. sono oggetto di specifica approvazione le seguenti clausole:

1. (garanzia di buon funzionamento);
3. (limitazione di responsabilità da ritardo);
4. (ritardi o danni imputabili al trasporto - termini di reclamo da parte dell'acquirente - limitazione di responsabilità a seguito di reclamo dell'acquirente - esenzione da responsabilità per danni a persone o cose);
10. (divieto di differimento dei pagamenti - inadempimento contrattuale dell'acquirente a seguito di trattenute, abbuoni, deduzioni, arrotondamenti o sconti superiori a quelli pattuiti e risultanti dalle fatture di vendita - pagamento anticipato - clausola risolutiva - limitazione di responsabilità);
11. (foro convenzionale).

1. All SHAMAL air tools and accessories are covered by warranty for a period of twelve months from the invoice date.

The warranty is valid only if the buyer has fully paid for the machine and the machine is running on a normal suitable environment and correctly installed. Excluded from the warranty are all electric components and all the wear and tear.

The warranty makes SHAMAL responsible to support the costs of repairing or replacing all parts that are defective according to their engineers, as long as these defects are due to manufacturing problems or quality of the materials (which are the manufactures responsibility) and are not dependant on normal wear and tear or negligence of the operator or improper use of the product.

Also if the product was not used according to the instructions or wholly or partly dismantled or repaired by unauthorized people or by excessive usage of the machine or unsuitable applications or due to force major. All the compressors with tank up to 100 must be returned to the repair centre at the customer's cost and will be delivered including carriage. The warranty considered is applied under law.

2. These Conditions of sale shall be considered applicable to any supply contract (or agreement for sale) concerning the SHAMAL products unless otherwise expressly specified in writing and accepted.

These conditions of sale are not binding and may be subject to change without prior notice.

All supplies are understood to be accepted at prices included in the official SHAMAL price list that is effective when the goods are despatched even if these are delivered late in comparison to the scheduled delivery date. Prices, discounts and conditions of single supplies are not binding for following orders.

The orders collected by agents representatives on people entitled by SHAMAL are submitted to its unquestionable judgment; therefore any order must not be considered as accepted until the company has issued an order confirmation. All deliveries of the goods are always priced ex works SHAMAL's factory Torino. Packaging in cardboard boxes is included in the price: Packaging in cases or wooden boxes will be charged at cost. The customer can not cancel orders accepted by the company without the consent in writing. Orders concerning goods already shipped can never be cancelled.

3. The company engages itself to respect the stated delivery times, but it is not responsible for delays due - for example - to difficulties or problems in procurements and in transport suspensions or in energy supplies, breakdowns failure of machinery, strikes and any other cause that limit the company production.

The delivery delays shall not entitle the purchaser to claim for Consequential loss or damages nor to cancel or reduce the order or solve the contract. Delivery terms are never binding.

4. Goods always travel at risk and peril of the purchaser even if the delivery is free of charge.

The claims for delays or damages due to the transport must go only to the forwarding agent when goods are delivered. The purchaser must check the goods immediately after having received them; After 8 days from the arrival to the recipient goods shall be considered as accepted. The eventual claims concerning the quality of goods must be sent in writing by registered mail addressed to SHAMAL within 8 days from the date of receiving. For operating flaws, visible only by using the product, the claim terms become 30 days from the date of receiving the goods.

If SHAMAL accepts (in writing) the claim (if the claim is considered valid,) it has to only replace the goods carriage free, without any other penalty or indemnity. The company cannot accept any responsibility for any damage to persons or things caused by the use of its products.

5. Changes to products, technical data specifications and photographs indicated in this catalogue/ price list or any other informative material are not binding and may be subject to change without prior notice.

6. Compressors installation, electrical and hydraulic connections are at the customer's cost.

7. The eventual intervention executed by SHAMAL's technical personnel for the first starting testing will be invoiced separately.

8. All compressors in the present catalogue/ price list are equipped by tanks are manufactured according to CE regulations.

9. The purchaser must respect the terms of payment as stated on the company's invoice and addressed to SHAMAL head office and indicated in the invoice, or paid to the courier in case of cash on delivery.

10. For no reason and under no authority, not even in case of faulty products for which has been presented a claim, the purchaser should consider itself eligible to postpone the payment deadline.

Delays in payments shall result in application of penalty interests according to current bank interest rates until payment is received and the company retains the legal ownership of the goods delivered.

Deductions, bonuses, deductions, up/down rounding, greater discounts compare to what was agreed upon, constitute agreement non-fulfillment by the purchaser.

In case of agreement non-fulfillment SHAMAL reserve itself the right to perform any other action, demand anticipated payment of the remaining credits and to consider over any ongoing agreement relation and suspend its execution while the purchaser can not demand reimbursements and indemnity.

11. The court of Torino shall have exclusive jurisdiction over any disputes relating to the terms and conditions mentioned above.

Under and for the effects of articles 1341 and 1342 Italian Civil Code the following clauses are subjected to express written approval:

1. (warranty of adequate functioning);
3. (limitation of the responsibility for delays);
4. (delays or damages caused by transportation - terms for the claim of the purchaser - limitation of responsibility after claim of the purchaser - immunity for damages to persons or things);
10. (prohibition of payments postponement - anticipated payment - resolution clause - limitation of responsibility deductions, bonuses, deductions, up/down rounding, greater discounts compare to what was agreed upon);
11. (exclusive jurisdiction).



Via Einaudi, 6 - 10070 Robassomero (TO) Italy
Tel. +39 011 92 33 000 - Fax +39 011 92 41 138
info@shamalcompressors.com

Sede di Bologna:
via Toscana, 21 - 40069 Zola Predosa (BO) Italy
Tel. +39 051 61 68 111 - Fax +39 051 75 24 08

www.shamalcompressors.com



Certificazione Sistema Qualità aziendale:
Company Quality System Certification:
ISO 9001:2008

I modelli e le caratteristiche riportati in questo catalogo possono subire variazioni senza preavviso.
Models and features in this catalogues may be subject to changes without prior notice.

Cod. 9041195 - Stampato 02/2014

Distributore | Distributor

AIRSERVICE 24

SISTEMI OTTIMALI PER PRODURRE, TRATTARE, DISTRIBUIRE E UTILIZZARE ARIA COMPRESSA

Airservice 24 Snc di Edoardo Piacentini & C.

Via Trescore, 32c 26020 Palazzo Pignano Cr

tel. 0373982034 fax 0373938165

Info@airservice24.org www.airservice24.org

P.I.C.F. R.I.di Cremona 01375390190